

GGBL - WETTBEWERB

HTL Camillo Sitte Lehranstalt, 1030 Wien

13.5.

Bautechnik für Berufstätige

13. Mai 2013

AV Arch. Alfred Pleyer

Codes:

011292 ✓

012120

082008

090890 ✓

100785 ✓

119814

120119 ✓

120792

133365 ✓

190993

221111

251187

260619

287842 ✓

305410 ✓

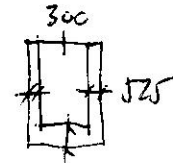
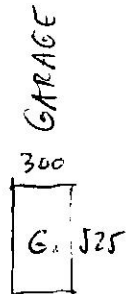
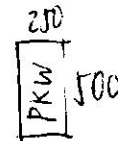
477471 ✓

489470 ✓

77xx39 ✓

780733 ✓

889108 ✓



ANHANG:

- 1. Teilaufgabe > Verbesserte Wertungen
- 2. Teilaufgabe > Punkteermittlungen
- Gesamtwertungsliste mit Stand 13,5,13

Katastralmappe - BEV



Vermessungsamt: Baden
Katastralgemeinde: Münchendorf (16120)
Mappenblatt-Nr.: 7633-67/1, 7633-67/2, 7633-67/3, 7633-67/4, 7633-75/1, 7633-75/2
Koordinatenrahmen: MGI Gauss-Krüger M34

1:25 Maßstab

Typ1 Typ2



GRÜNLÄCHE

ALDE

PARKPLATZ

STRAßENWEGFORMUNG - SPIELSTRASSE RW = 3 511,74 m

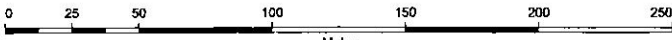
HW = 5 321 581,92 m

HW = 5 320 956,32 m

Bautechnik für Berufstätige
13. Mai 2013
AV Arch. Alfred Pleyer

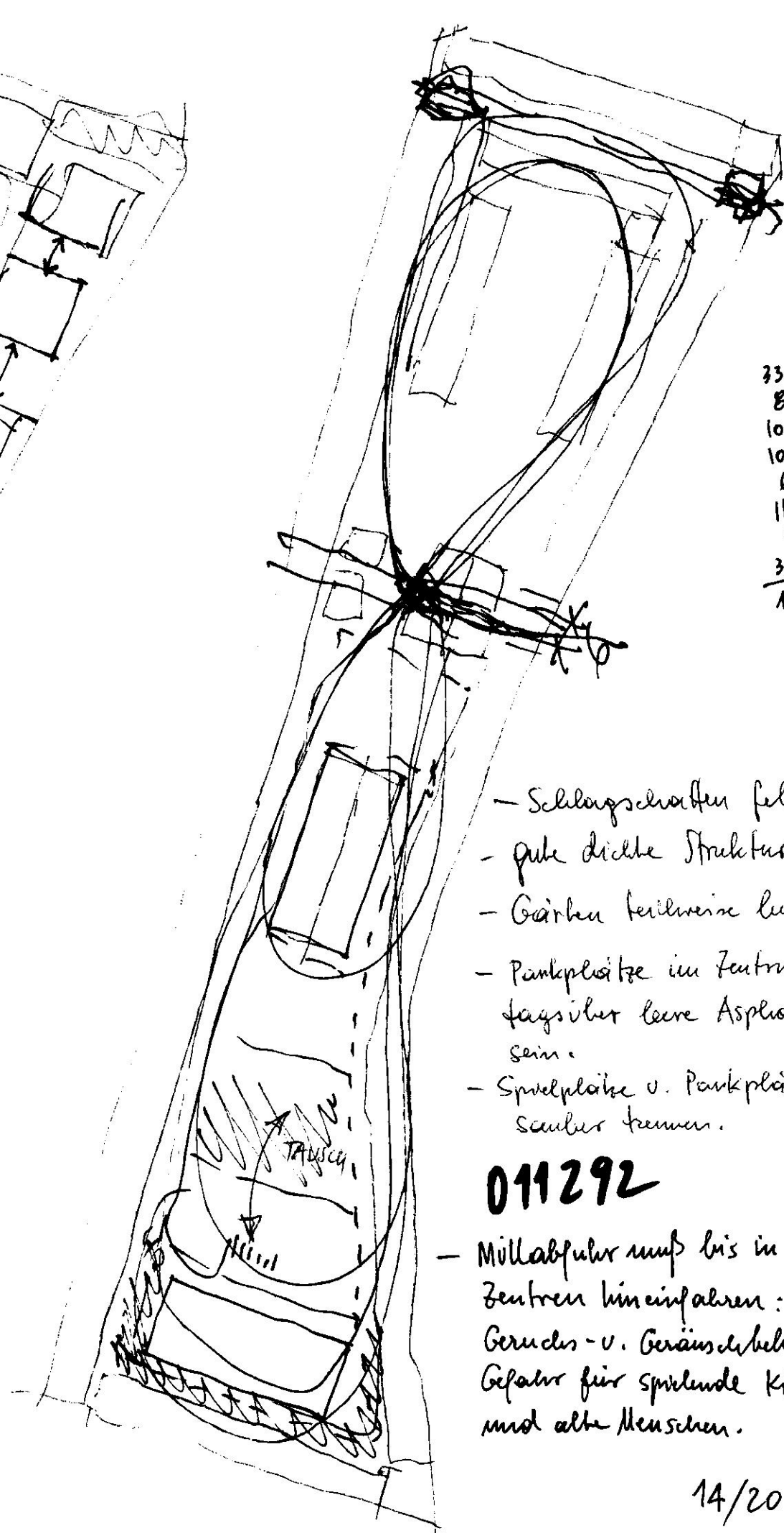


RW = 2 999,74 m



HW = 5 320 956,32 m

Meter



33
 8
 10
 10
 6
 16
 9
 33
 125 H.

- Schlagschotten fehlt.
- gute dicke Struktur
- Gärten teilweise beschattet
- Parkplätze im Zentrum werden tagsüber leere Asphaltwüsten sein.
- Spielplätze u. Parkplätze sauber halten.

011292

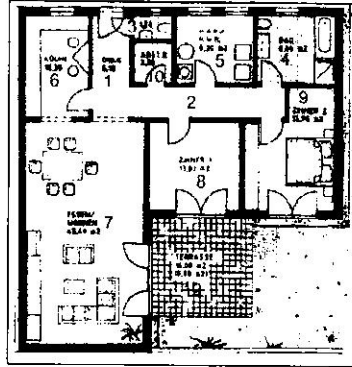
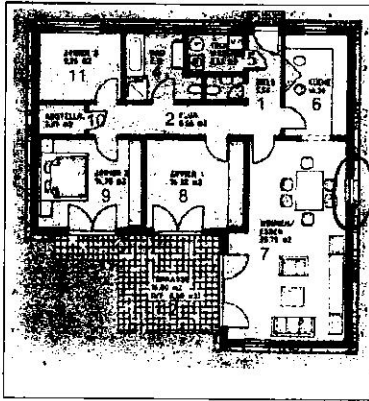
- Müllabfuhr muß bis in die Zentren hineinfahren:
Geruchs- u. Geräuschbelästigungen
Gefahr für spielende Kinder
und alte Menschen.

14/20

011292

Fenster südlich?

NORD ↑



Grundriss um etwa 10% zu klein.

Berechnungen

	Typ 1	Typ 2
1 Diele	5,56	6,18
2 Flur	8,06	8,06
3 WC	1,50	1,50
4 Badezimmer	7,16	8,64
5 Hauswirtschaftsraum	3,61	8,30
6 Küche	10,30	10,30
7 Wohn- und Essbereich	35,70	43,49
8 Zimmer 1	14,28	13,03
9 Zimmer 2	14,98	15,96
10 Abstellraum	2,37	2,36
11 Zimmer 3	9,00	
Wohnnutzfläche WNFL	112,52 m²	117,82 m²
bebaute Fläche, je	140,41	130,17
PKW-Abstellplatz	13,00	13,00
12 Gartenhof, teilweise Terrasse	38,19	40,82
Größe Bauparzelle, je	191,60 m²	183,99 m²
	178,60 m ²	170,99 m ²

Bautechnik für Berufstätige

13. Mai 2013

AV Arch. Alfred Piever

*PKW-plätze werden als
Garagegruppen ausgeführt!*

TeilnehmerIn mit

Code 012120

hat am 13.5. nicht abgegeben.

TeilnehmerIn mit

Code 082008

hat am 13.5. nicht abgegeben.

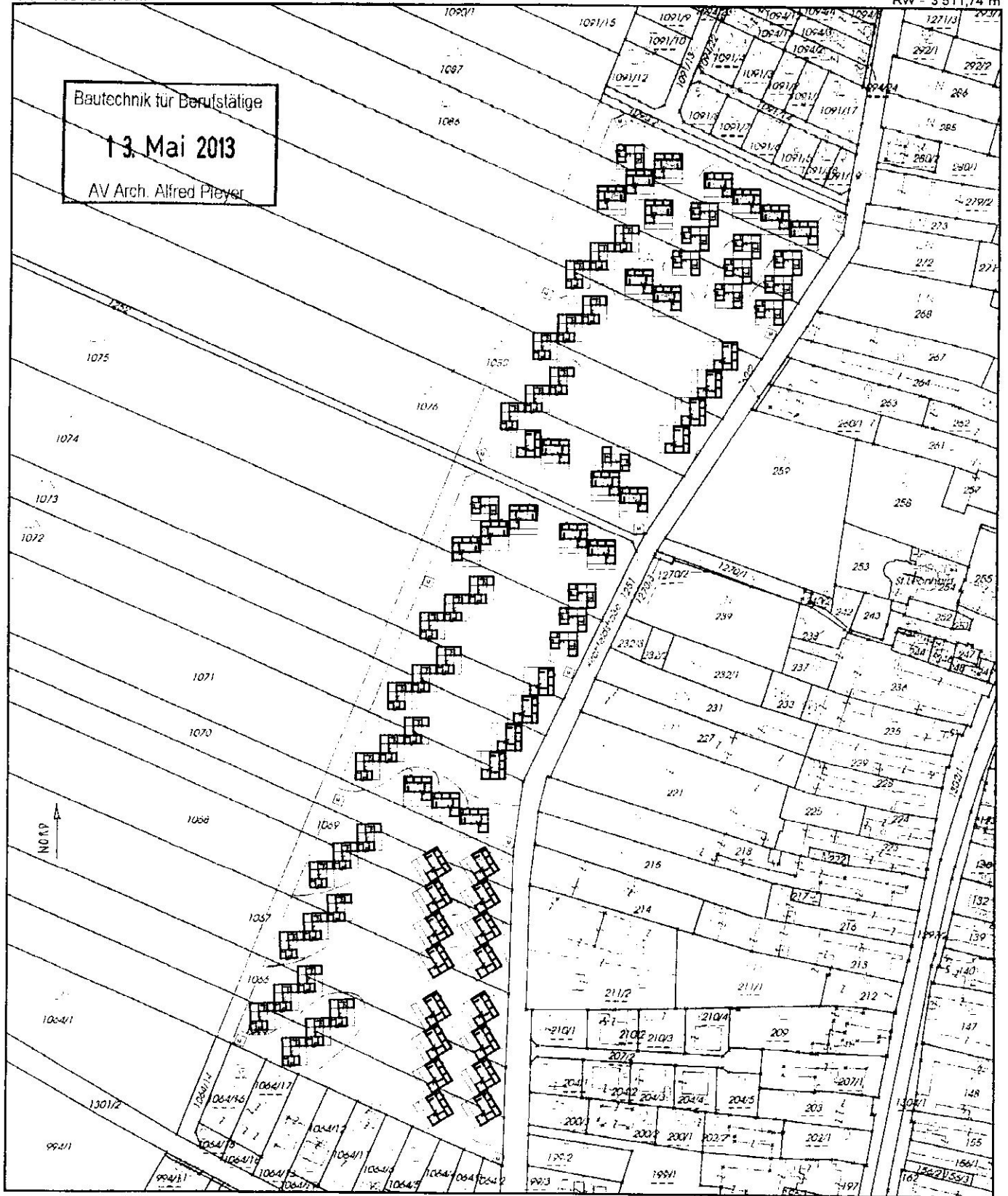
HW = 5 321 581,92 m

RW = 3 511,74 m

Bautechnik für Berufstätige

13. Mai 2013

AV Arch. Alfred Pleyer



RW = 2 999,74 m



HW = 5 320 956,32 m

Teppichsiedlung, verdichteter Flachbau mit Gartenhofhäusern

Bearbeiter: 090890 Entwürfe: M 1:2000

Wien, am 13.5.13

090890

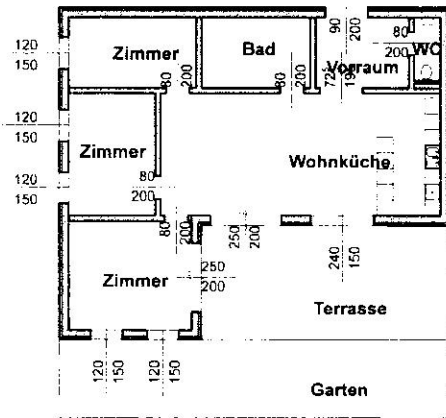
8	
9	
4	
5	
7	
5	
6	
6	
3	
7	
3	
3	
3	
8	
6	
8	
8	
<hr/>	
91H.	

- Schlagschatten fehlt.
- 3 klare kompakte grüne Zonen.
- PKWs in Randlagen oder bei Häusern?
- Wegführungen sind uns vorge durch Striche angedeutet.
- 4 hohe Behaumungsdichte

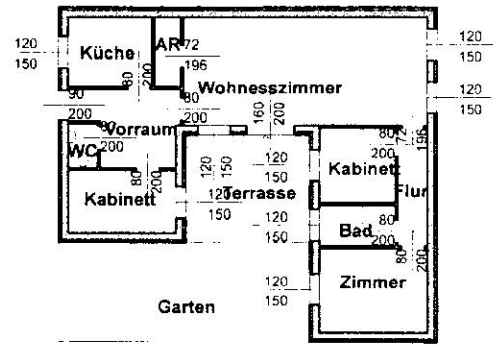
10/20

PKW am/beraum H. 2

Typ A



Typ B



Plandetailskellungen sind um 10-15% zu klein!

	Typ A [m ²]	Typ B [m ²]
Wohn-Esszimmer (1)	0	37,69
Wohnküche / Küche (5)	49,44	8,45
Zimmer (4)	19,4	13,3
Zimmer / Kabinett	15,22	9,75
Zimmer / Kabinett	12,86	8,16
Bad (6)	11,05	4,41
WC (7)	2,38	1,88
Vorraum (2)	9,48	10,37
Abstellraum	0	2,61
Flur	0	5,02
Wohnfl. Ges	119,83	101,64
Bebaute Fläche	146,47	127,38
Terrasse	41,67	19,25
Garten	44,43	36,33
Parzellengröße	232,57	182,96

Bautechnik für Berufstätige

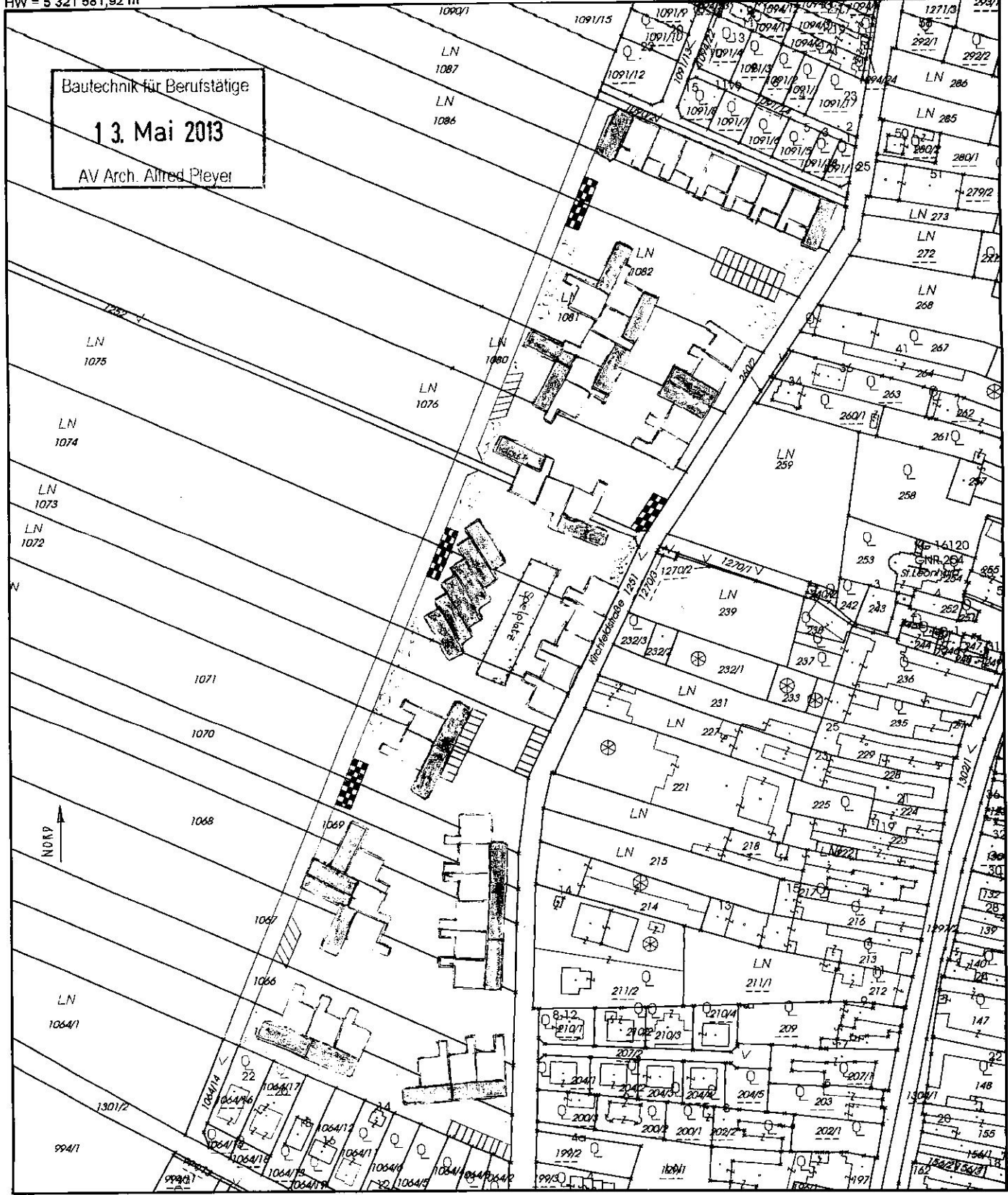
13. Mai 2013

AV Arch. Alfred Pleyer

Bautechnik für Berufstätige

13. Mai 2013

AV Arch. Alfred Pleyer



100785

(Höhen)

- Milchsammelstellen fehlen.
- Wegführungen fehlen
- Schatten aus SW fehlt.
- chaotische Anordnungen
- Struktur ohne Einheit
- Bauplatzausnutzung ist derzeit ungünstig.
- Die Kombinationen der Haustypen sind fragwürdig bis schlecht.
- Legende fehlt.
- Teppichsiedlung
- hohe Behausungsdichte

06/20

TeilnehmerIn mit

Code 119814

hat am 13.5. nicht abgegeben.

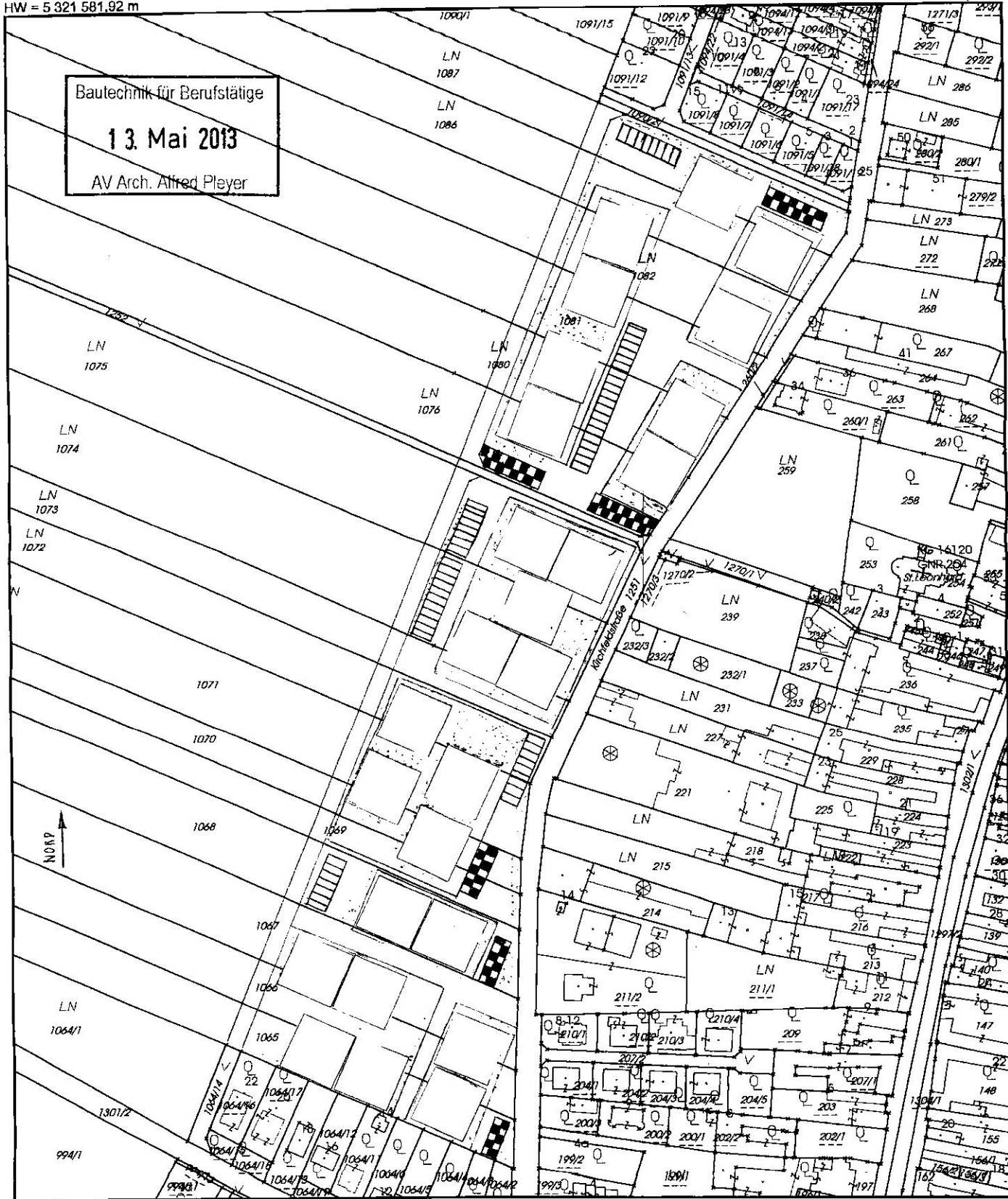
HW = 5 321 581,92 m

RW = 3 511,74 m

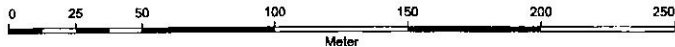
Bautechnik für Berufstätige

13. Mai 2013

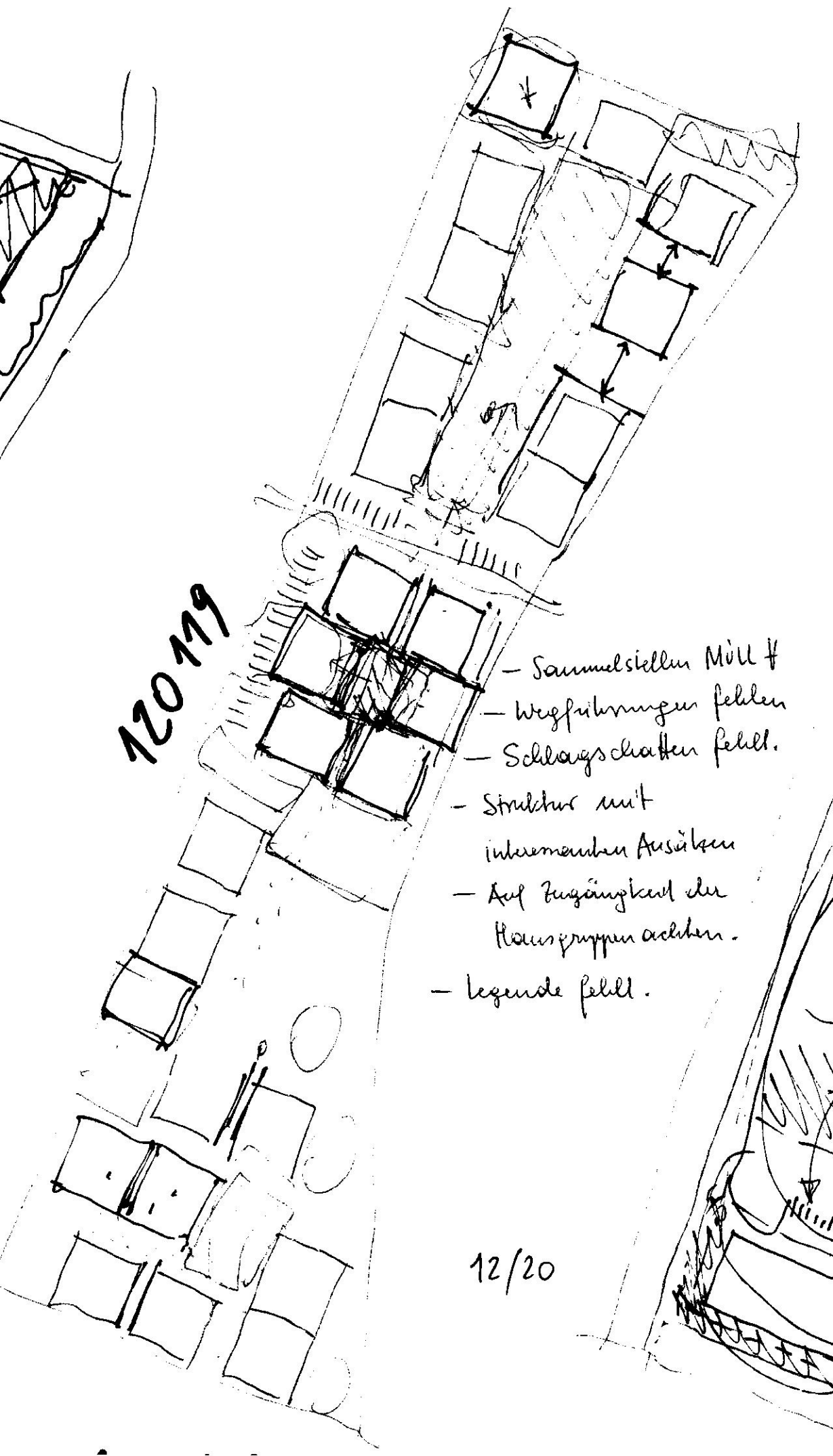
AV Arch. Alfred Pleyer



RW = 2 999,74 m



HW = 5 320 956,32 m



120119

- Sammelstellen Müll ♯
- Wegführungen fehlen
- Schlagschatten fehlt.
- Struktur mit
intermediären Ausläufern
- Auf Zugänglichkeit der
Hausgruppen achten.
- Legende fehlt.

12/20

TeilnehmerIn mit

Code 120792

hat am 13.5. nicht abgegeben.

HW = 5 321 581,92 m

RW = 3 511,74 m

Bautechnik für Berufstätige

13. Mai 2013

AV Arch. Alfred Pleyer

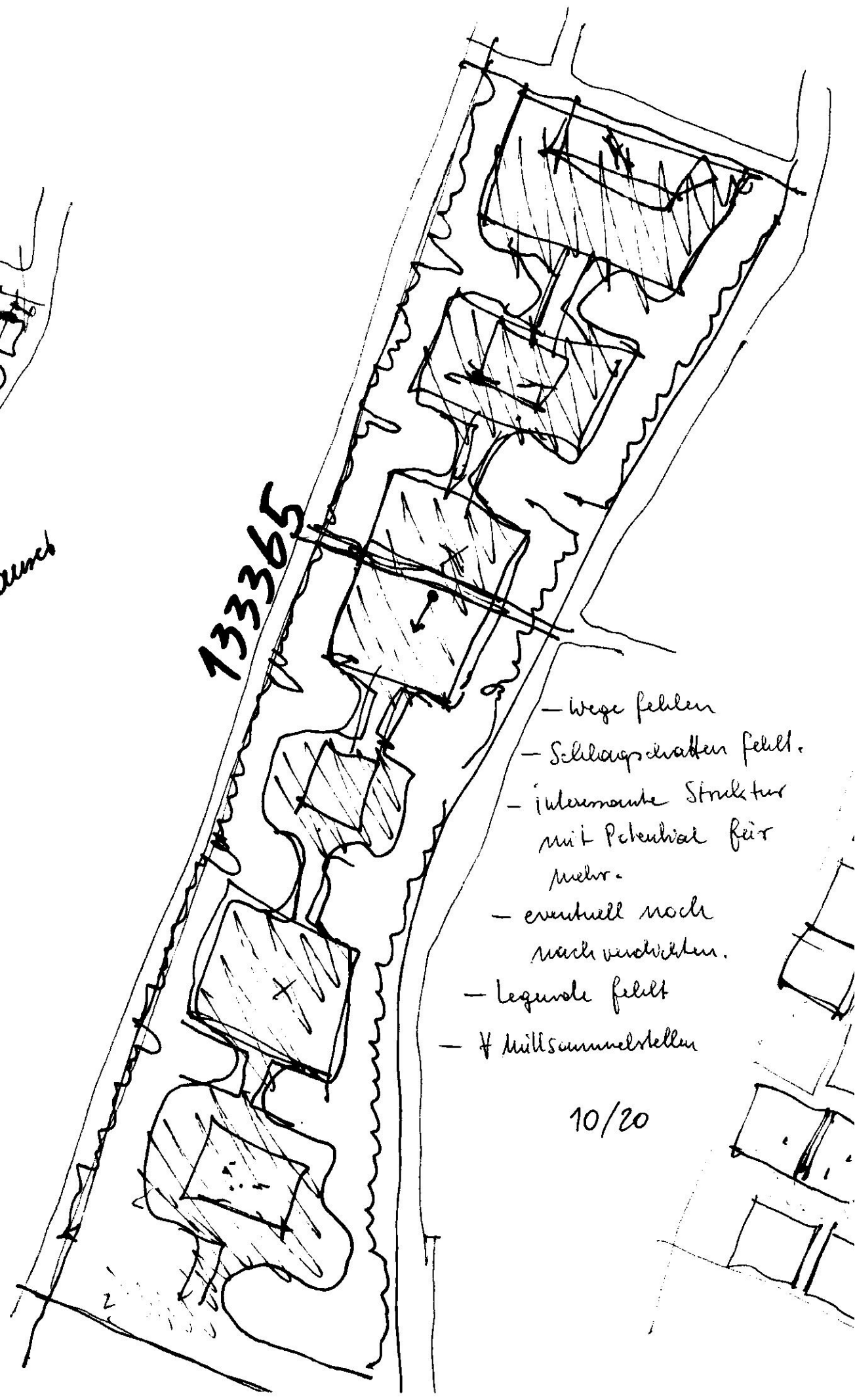


RW = 2 999,74 m



HW = 5 320 956,32 m

133365



133365

- Wege fehlen
- Schluppschwarten fehlt.
- interimistische Struktur mit Potential für mehr.
- eventuell noch nach verstellen.
- Legende fehlt
- # Milksammelstellen

10/20

TeilnehmerIn mit

Code 190993

hat am 13.5. nicht abgegeben.

TeilnehmerIn mit

Code 221111

hat am 13.5. nicht abgegeben.

TeilnehmerIn mit

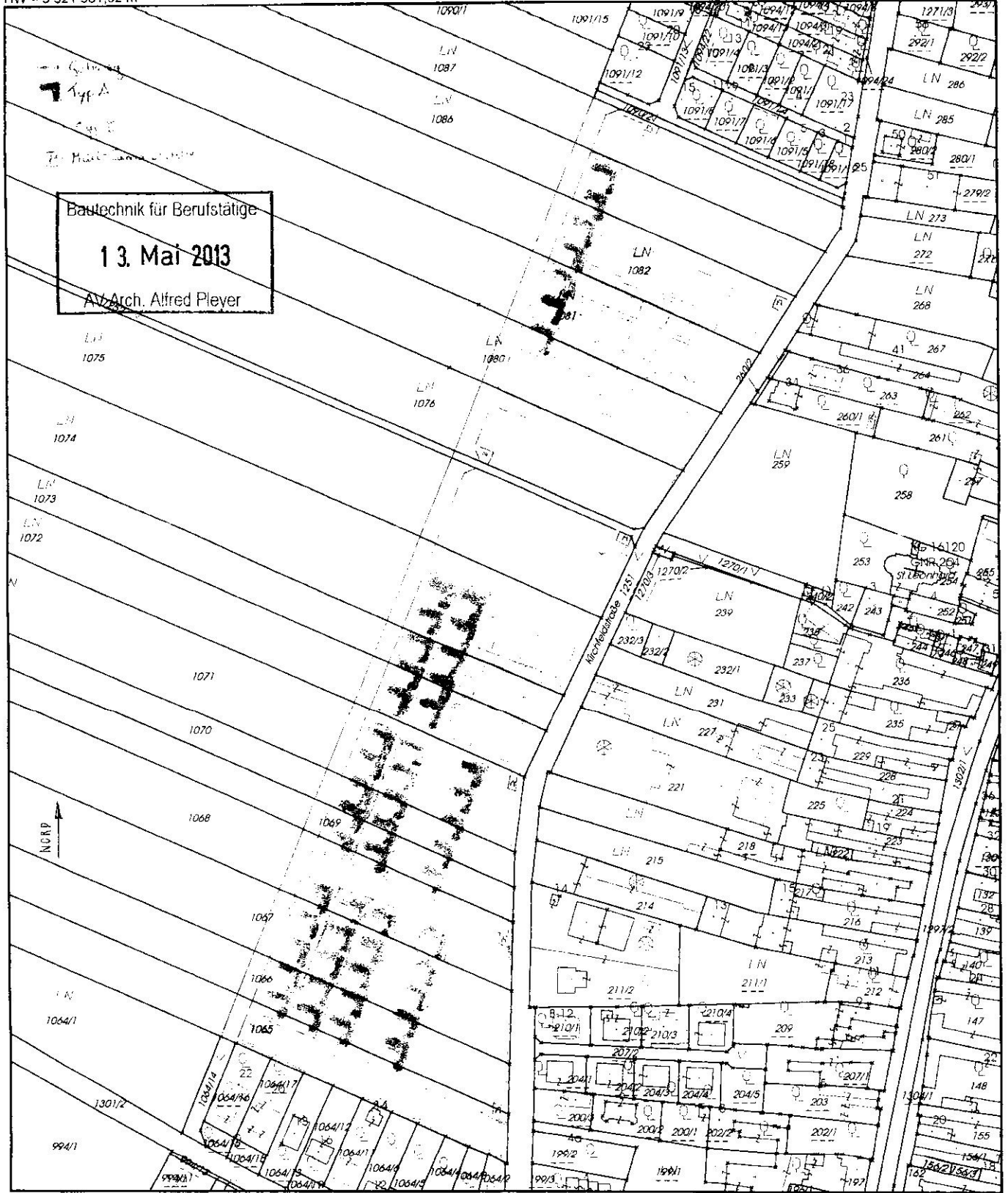
Code 251187

hat am 13.5. nicht abgegeben.

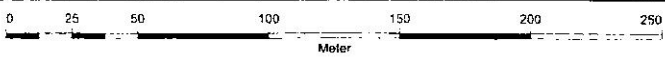
TeilnehmerIn mit

Code 260619

hat am 13.5. nicht abgegeben.



Bautechnik für Berufstätige
 13. Mai 2013
 Arch. Alfred Pleyer

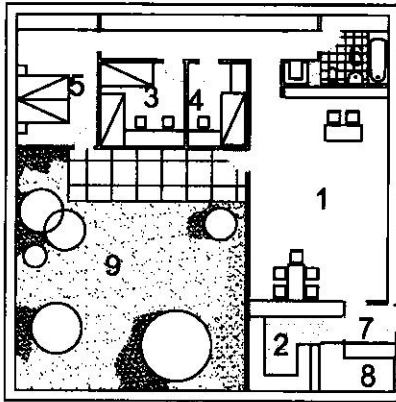


287842

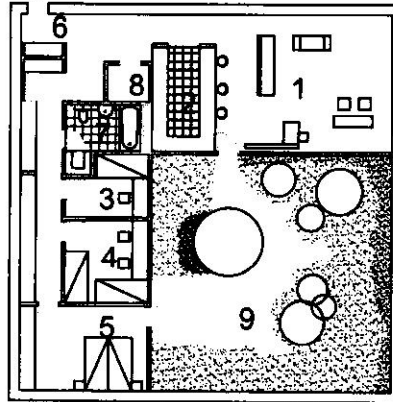
- Müllsammelstellen
- Schlagschaffen belitt.
- Strukturen mit optimalen Ansätzen
- Wegführungen nicht fertig.
- eventuell nachverordnen
- Plandarstellung
Grafik ungeeignet!
- † hohe Behaumungsdichte

12/20

Typ A



Typ B



	Typ A	Typ B
1 Wohnzimmer/ Esszimmer	41,6	34,8
2 Küche	10,0	9,6
3 Kabinett	7,2	6,7
4 Zimmer	10,2	10,2
5 Schlafzimmer	16,1	15,7
6 Bad/ WC	5,2	5,2
7 Flur	2,6	1,9
8 Abstellraum	3,9	2,24
Wohnnutzfläche WNFL	110,6 m²	95,7 m²
bebaute Fläche, je	233,4 m ²	228 m ²
9 Garten	80,9 m ²	81,9 m ²
Größe Bauparzelle, je	314,3 m²	309,9 m²

*Die Häuser sind um
etwa 10% zu klein.*

Bautechnik für Berufstätige
13. Mai 2013
AV Arch. Alfred Pleyer

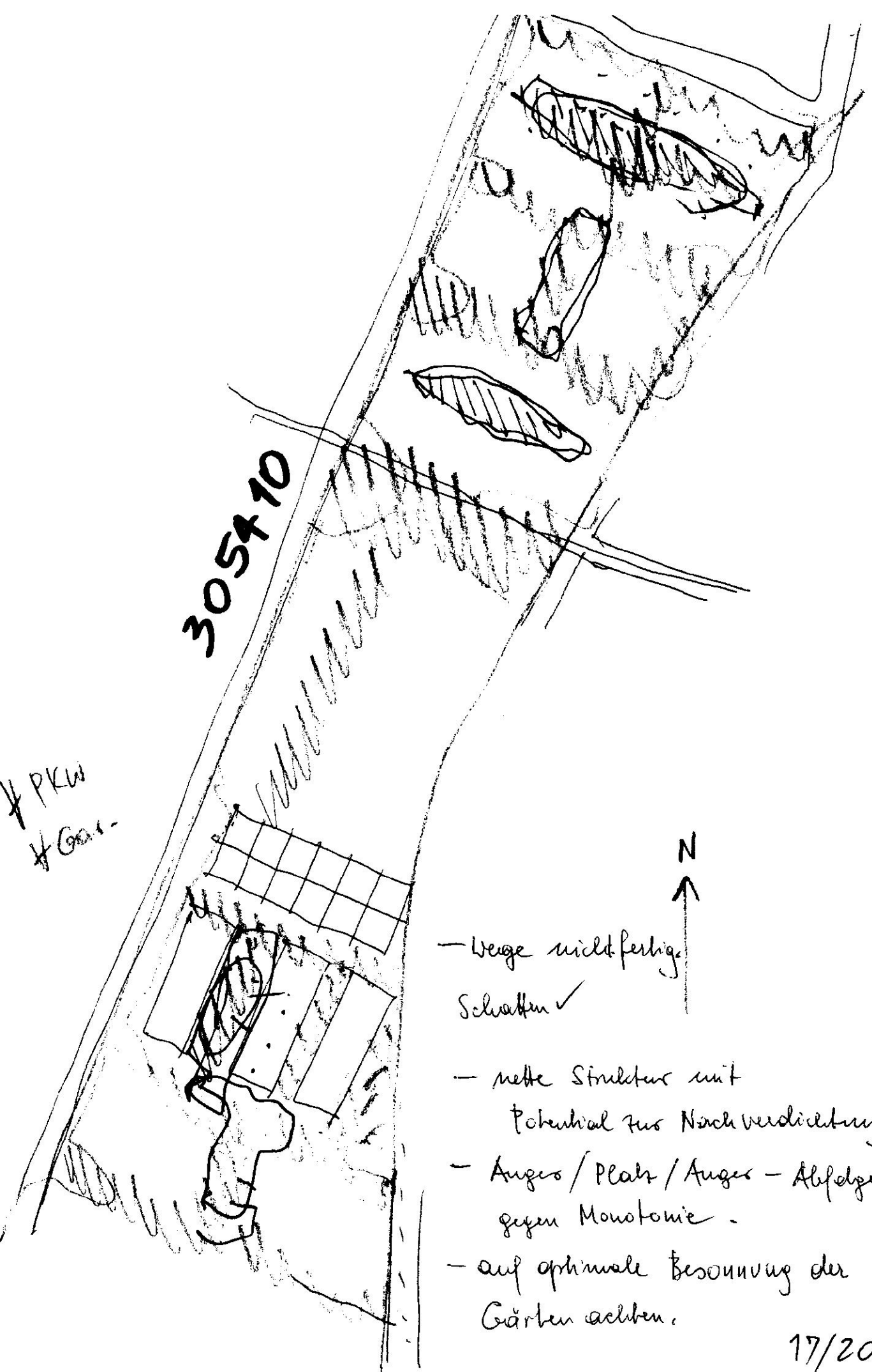
Name	Blattgröße	Maßstab
GARTENHOFHÄUSER	A3	1:200
287842	Datum	Maß in
	13.06.2013	CM
	Dat/Name	Klasse
	GGBL	2KHFA

Bautechnik für Berufstätige

13. Mai 2013

AV Arch. Alfred Pleyer





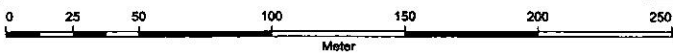
305410

PKW
Gar.

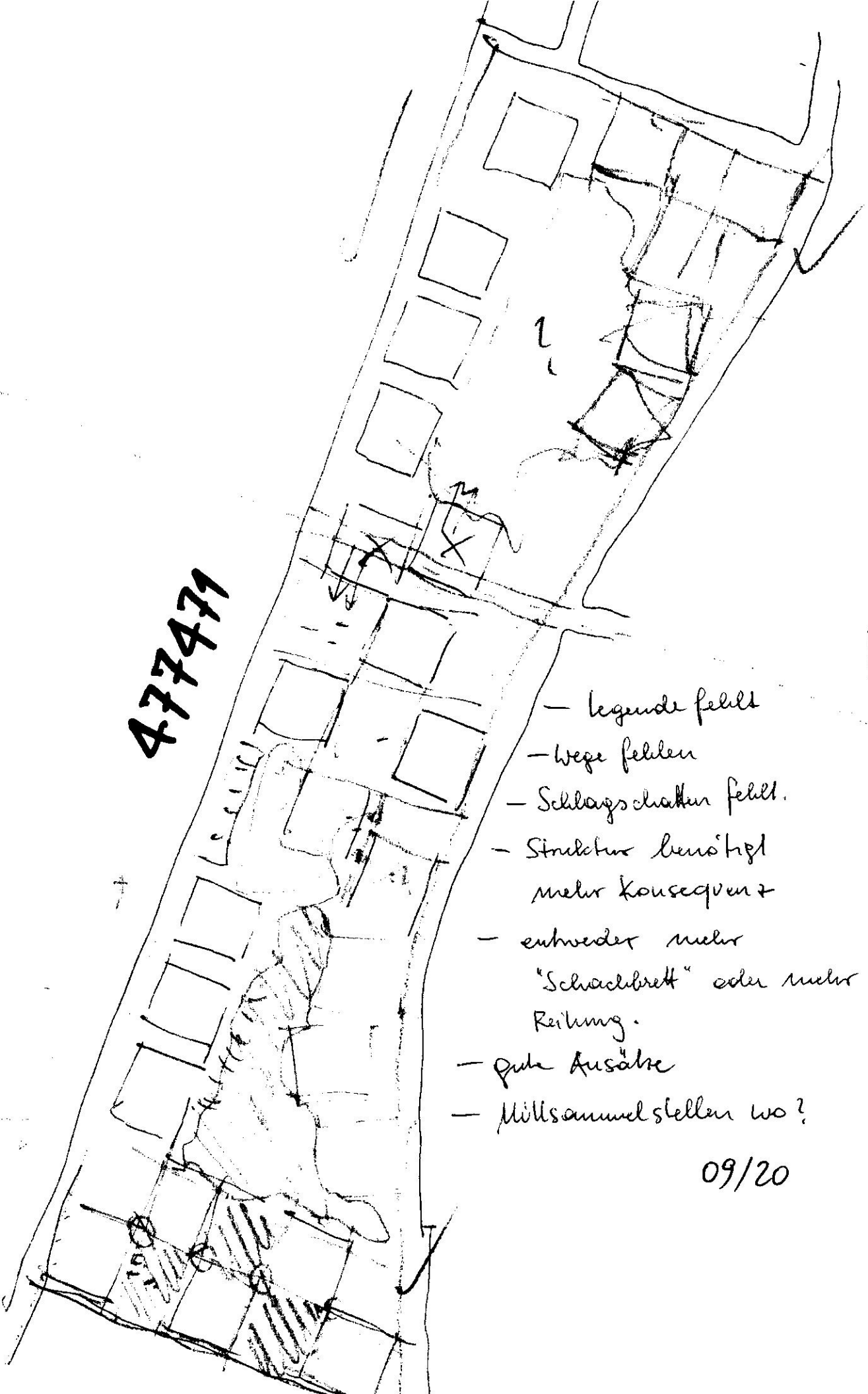
N
↑

- Wege nicht fertig
Schatten ✓
- nette Struktur mit
Potential für Nachverdichtung
- Augen / Platz / Augen - Abfolgen
gegen Monotonie -
- auf optimale Besonnung der
Gärten achten.

Bautechnik für Berufstätige
 13. Mai 2013
 AV Arch. Alfred Pleyer



477471



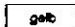

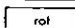





- legende fehlt
- wege fehlen
- schlagschatten fehlt.
- struktur benötigt mehr konsequenz
- entweder mehr "schachbrett" oder mehr reihung.
- gute ansätze
- müllsammelstellen wo?

09/20

Bebauungskonzept

Entwurfs- Lageplan

Legende Code 489470

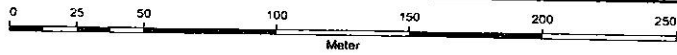
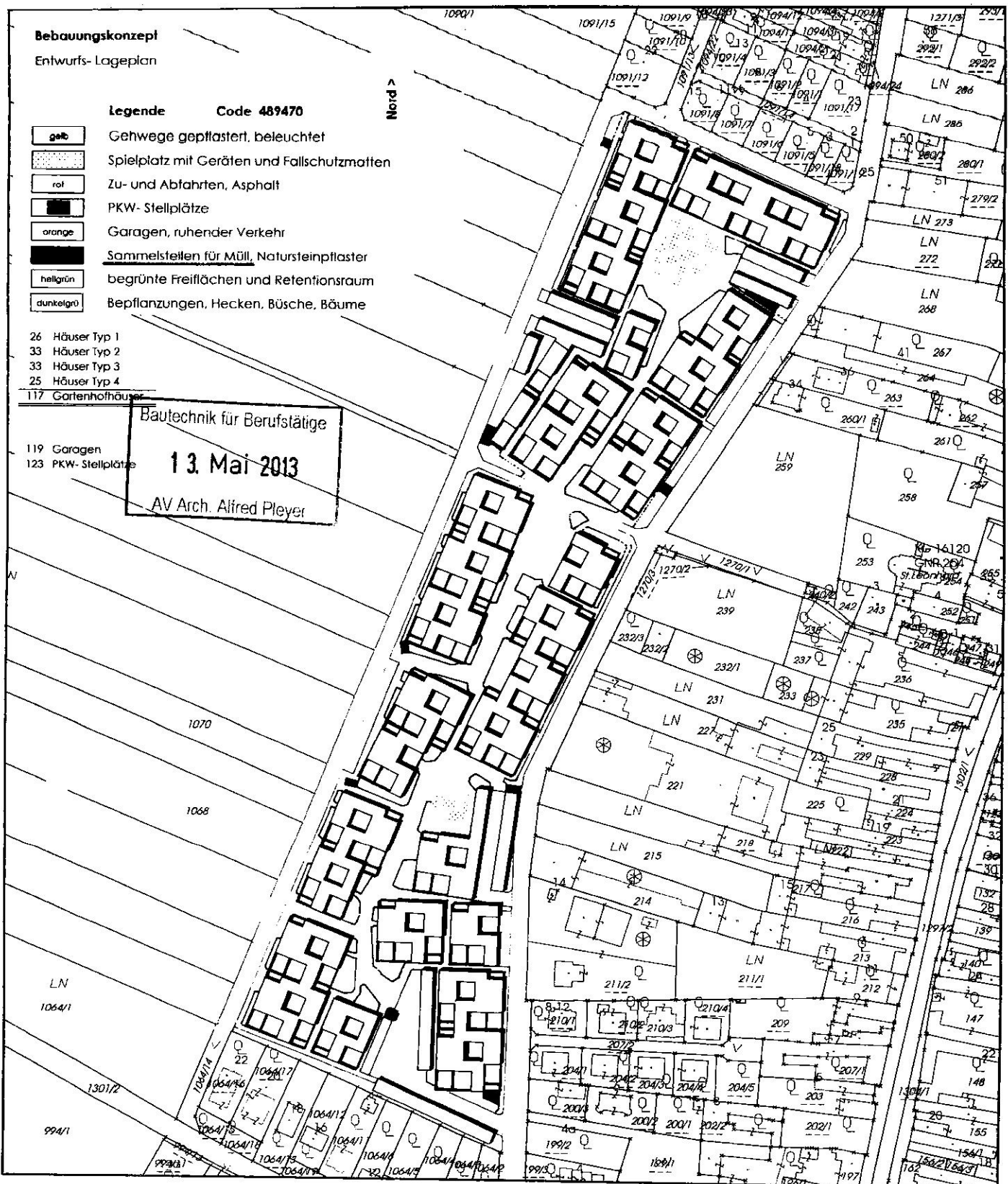
-  Gehwege gepflastert, beleuchtet
-  Spielplatz mit Geräten und Fallschutzmatten
-  Zu- und Abfahrten, Asphalt
-  PKW- Stellplätze
-  Garagen, ruhender Verkehr
-  Sammelstellen für Müll, Natursteinpflaster
-  begrünte Freiflächen und Retentionsraum
-  Bepflanzungen, Hecken, Büsche, Bäume

- 26 Häuser Typ 1
- 33 Häuser Typ 2
- 33 Häuser Typ 3
- 25 Häuser Typ 4
- 117 Gartenhöfchen

Bautechnik für Berufstätige
13. Mai 2013
AV Arch. Alfred Pleyer

- 119 Garagen
- 123 PKW- Stellplätze

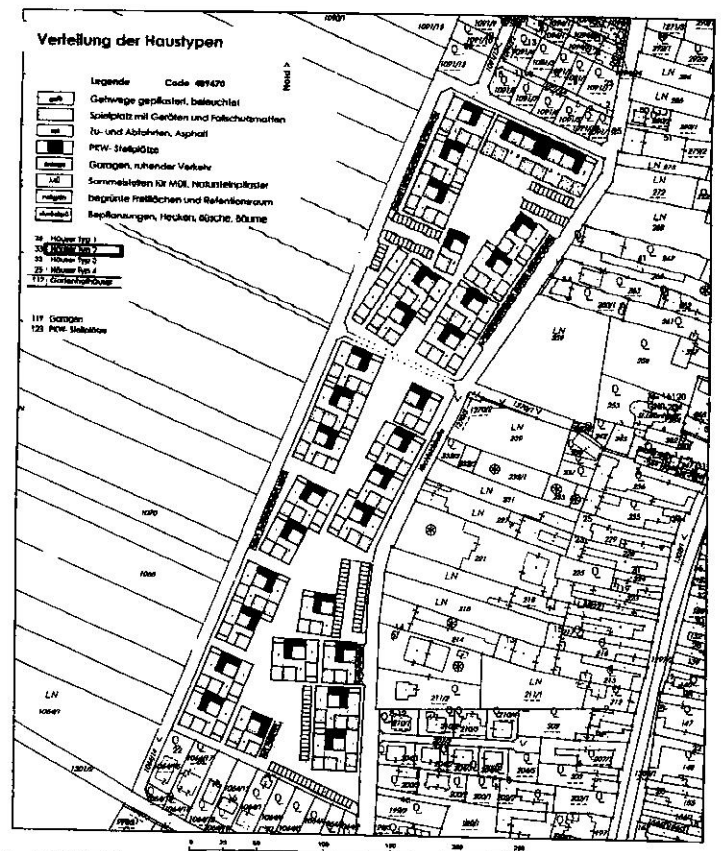
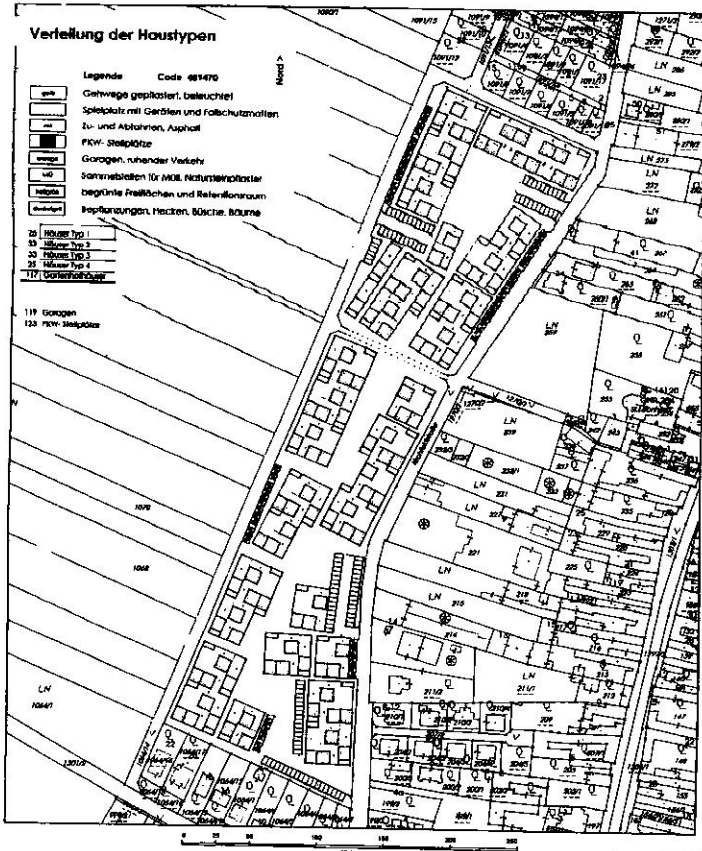
Nord >



489470

- Schatten ✓
- gute Ansätze
- Freiräume Terrassen zwischen den Hausgruppen und gehören besser eingefasst.
- Schlafstellungen durchbrechen Monotonie, leider sind spitzwinkelige "Resträume" die Folge.
- hoher Anteil an gepflasterten Wegen.
- Nachverdichtung erwünscht zwecks besserer Ausnutzung.

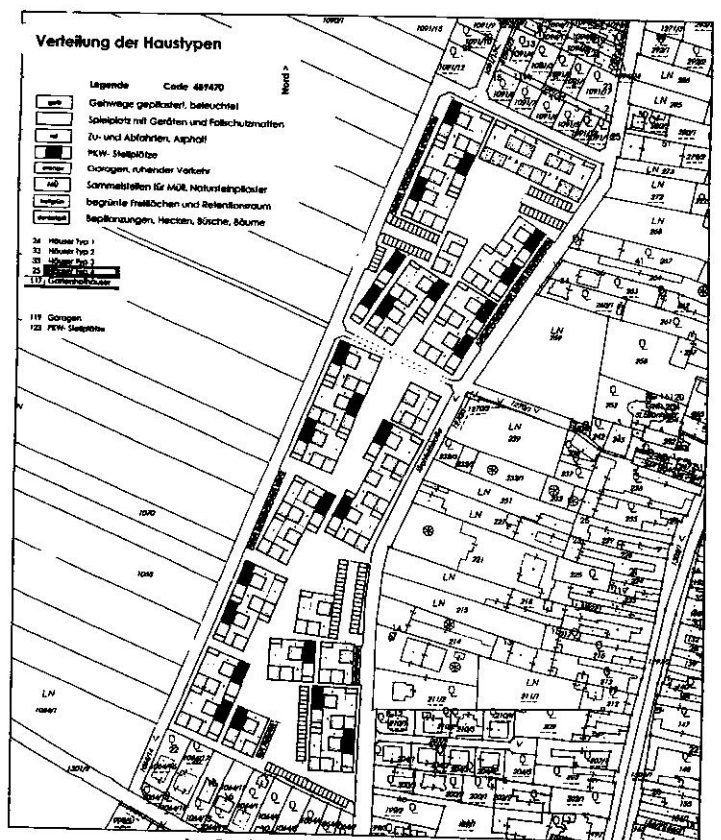
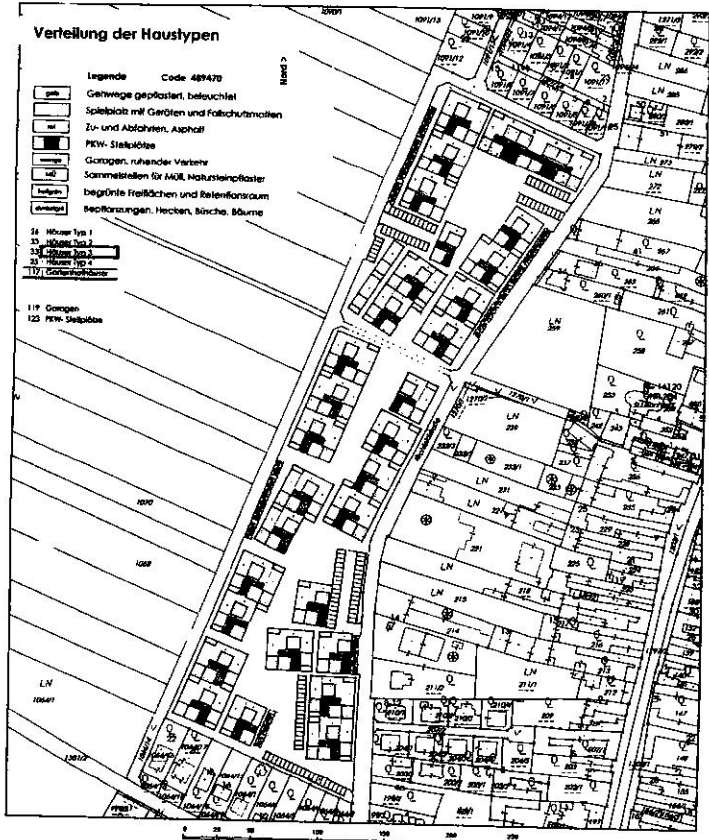
17/20



Bautechnik für Berufstätige

13. Mai 2013

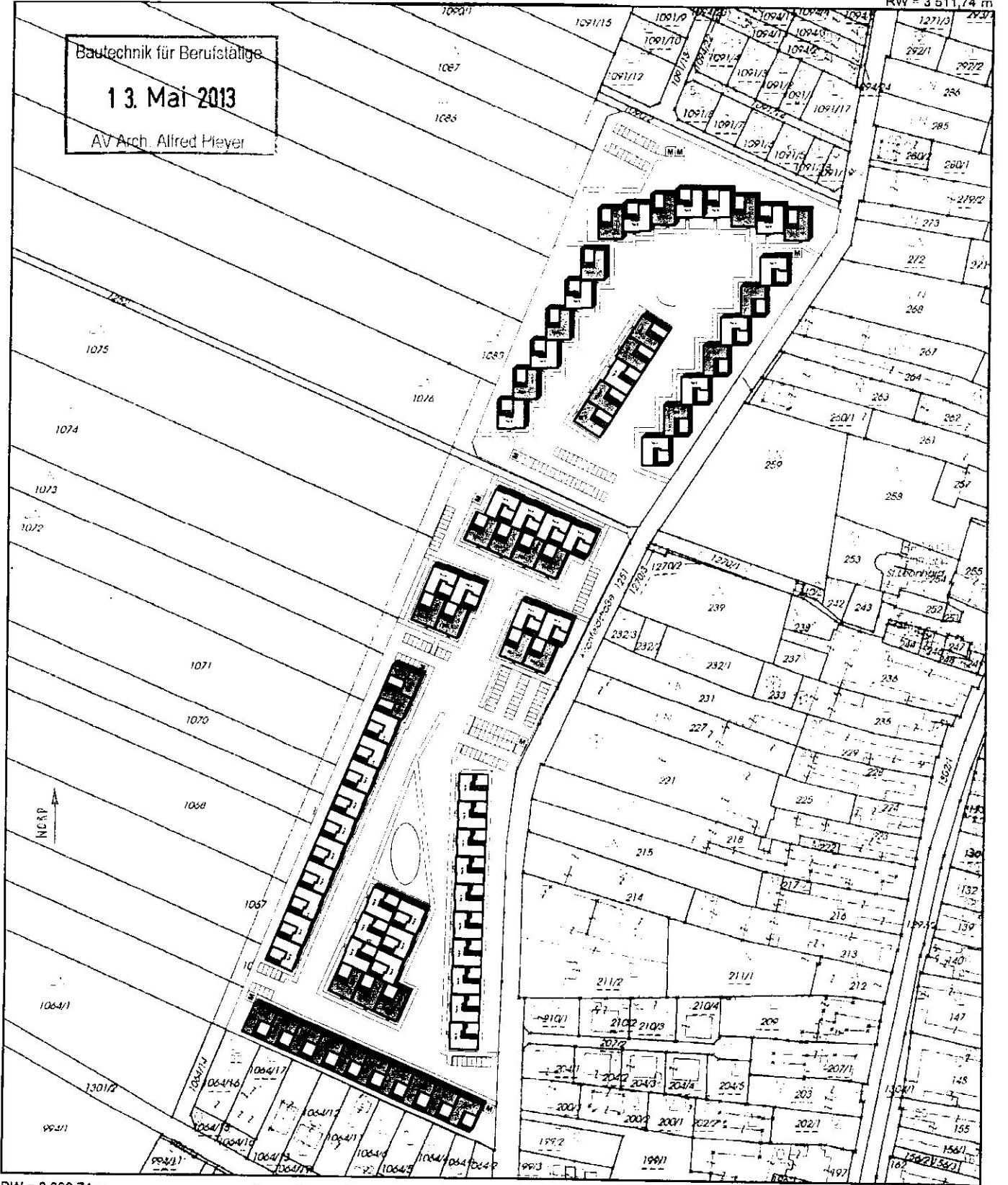
AV Arch. Alfred Pleyer

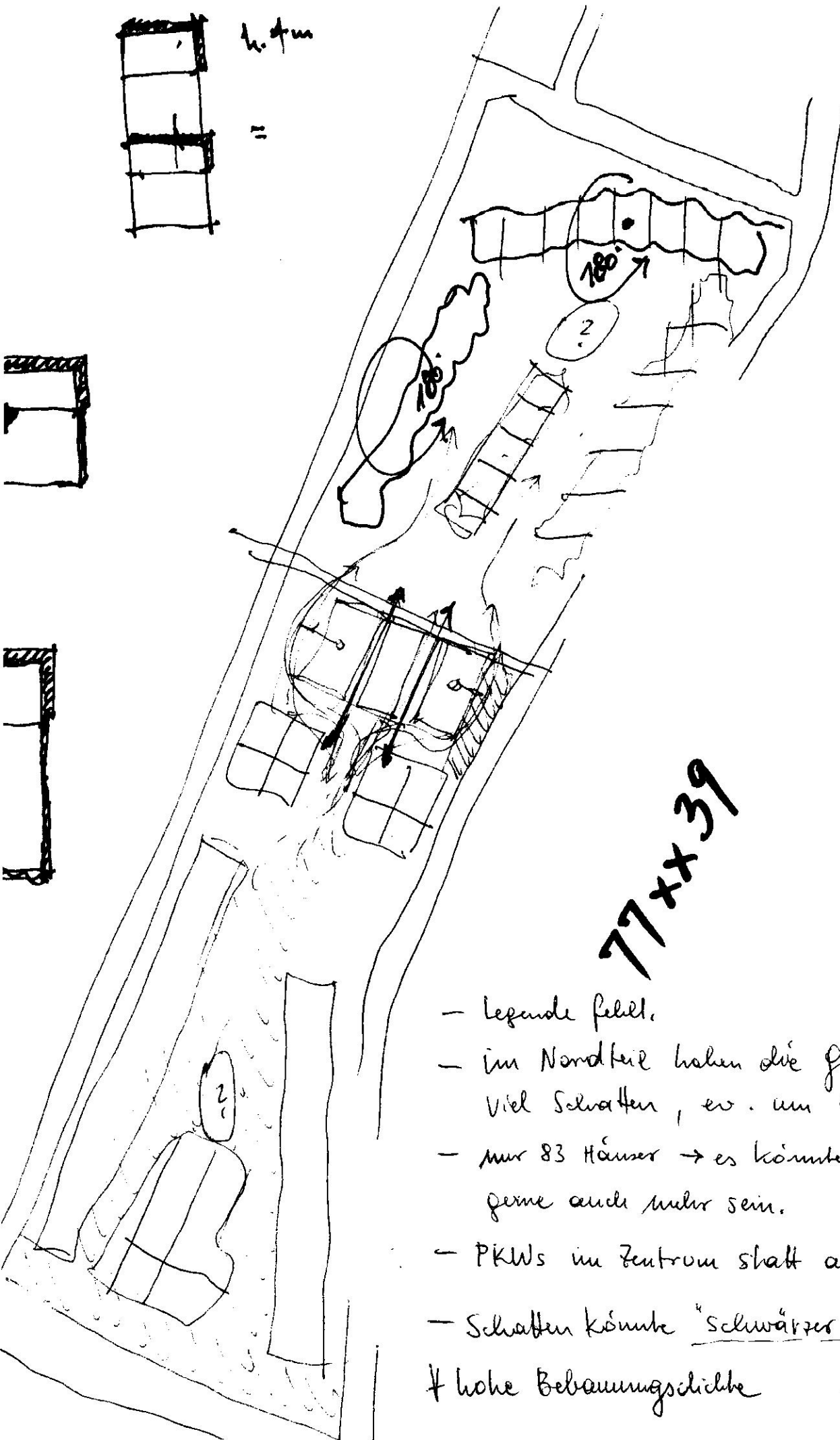


Bautechnik für Berufstätige

13. Mai 2013

AV Arch. Alfred Pleyer



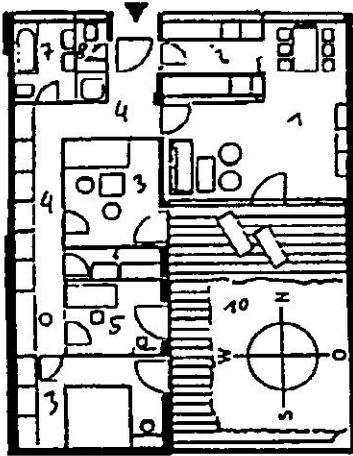


77x439

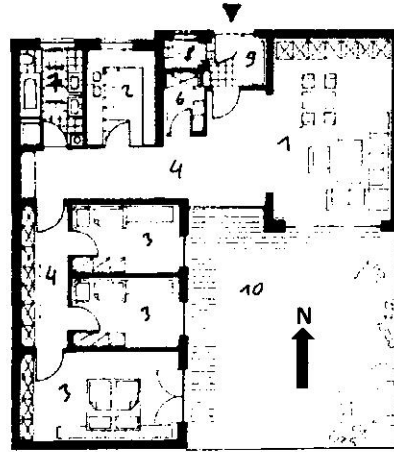
- Legende fehlt.
- im Nordteil haben die Gärten viel Schatten, ev. um 180° drehen.
- nur 83 Häuser → es könnten gerne auch mehr sein.
- PKWs im Zentrum statt am Rand.
- Schatten könnte "schwärzer" sein.

↑ hohe Bebauungsdichte

← statt zu vergrößern wurden die Grundrisse verkleinert. →



Typ A



Typ B

an b.S. hätte die Größe gehabt, jetzt zu klein.

Flächenberechnungen:

	Typ A	Typ B
1 Wohn-/Essraum	34,90	39,41
2 Küche	10,65	9,30
3 Zimmer	18,90	20,10
Kind	14,40	10,80
Kind		10,80
4 Vorraum/ Flur	9,00	11,86
Schrankflur	17,10	9,15
5 Arbeitsraum	9,80	
6 Abstellraum	3,85	3,00
7 Bad	8,10	7,75
8 WC	2,10	1,80
9 Windfang		3,90
Wohnnutzfläche WNFL	<u>128,80m²</u>	<u>127,87m²</u>
Bebaute Fläche, je	154,02m ²	158,52m ²
<u>10 Gartenhof, teilweise Terrasse</u>	<u>64,17m²</u>	<u>66,07m²</u>
Größe Bauparzelle, je	<u>218,19m²</u>	<u>224,59m²</u>

Bautechnik für Berufstätige
13. Mai 2013
 AV Arch. Alfred Pleyer

CODE: 780733

BEV - Bundesamt für Eich- und Vermessungswesen

13.5.13



Katastralmappe - BEV

1:2000

Legende:

- asphaltierten belagiert / asphalt
- Parkfläche, gepflastert
- Müllplatz
- Grünfläche / Gras, Rinde
- Schatten

Vermessungsamt: Baden
 Katastralgemeinde: Münchendorf (16120)
 Mappenblatt-Nr.: 7633-67/1, 7633-67/2, 7633-67/3, 7633-67/4, 7633-75/1, 7633-75/2
 Koordinatenrahmen: MGI Gauss-Krüger M34

HW = 5 321 581.92 m RW = 3 511.74 m

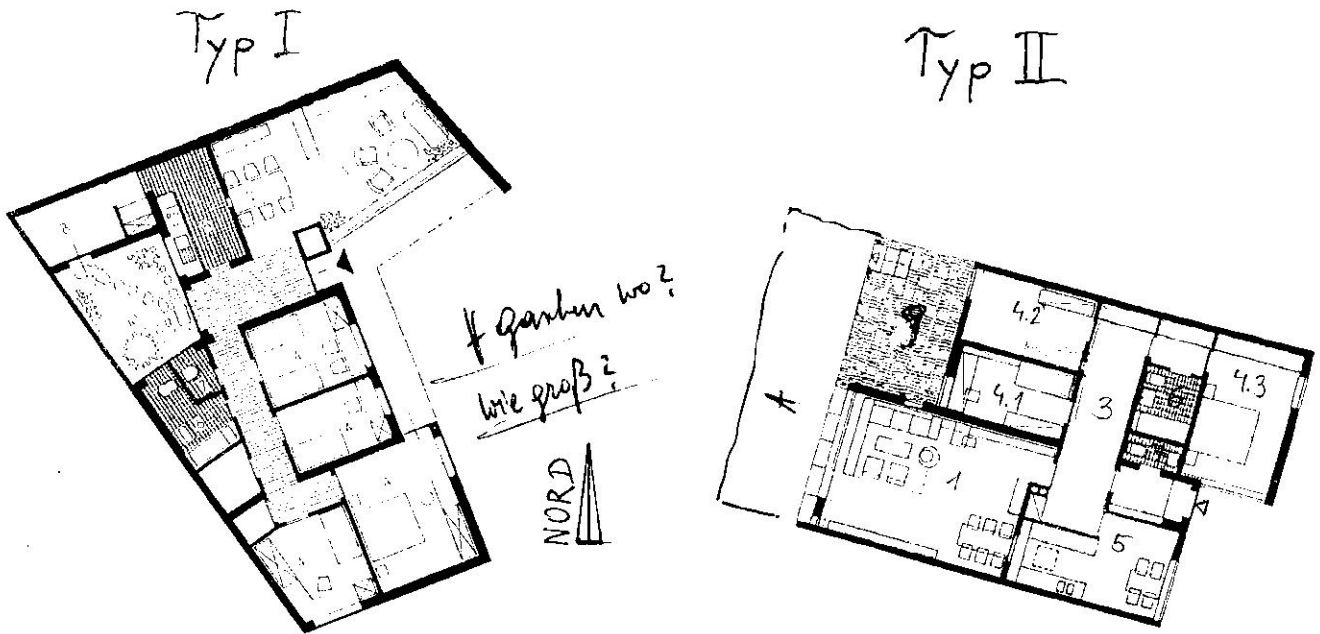


RW = 2 999,74 m HW = 5 320 956,32 m



1:2000

CODE: 780733 11/20 13.5.13



GGBL – Wettbewerb, Teppichsiedlung mit Gartenhoffhäusern, 2 Grundrisse: M 1:200

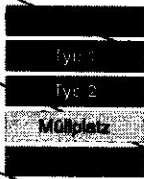
	Typ I / m2	Typ II / m2
1 Wohnzimmer	22,8	34,4
2 Essbereich	12,3	
3 Flur, Vorraum	22,1	23,1
4.1 Schlafzimmer	12,0	9,8
4.2 Zimmer	20,5	10,3
4.3 Zimmer	12,6	15,3
4.4 Zimmer	11,5	15,1
5 Küche	6,4	4,1
6 Badezimmer	2,3	1,7
7 Toilette	10,5	
8.1 Abstellraum/Studio	3,4	
8.2 Schrankraum	1,5	
8.3 Abstellraum		
Wohnnutzfläche ges.:	147,6 m2	113,8 m2
9 Gartenhof	17,4 m2	18,6 m2 ← <i>Garten sehr klein</i>
Bebaute Fläche.:	162,6 m2	128,2 m2
Parzelle ges.:	237 m2	160,5 m2

Bautechnik für Berufstätige
13. Mai 2013
 AV Arch. Alfred Pleyer

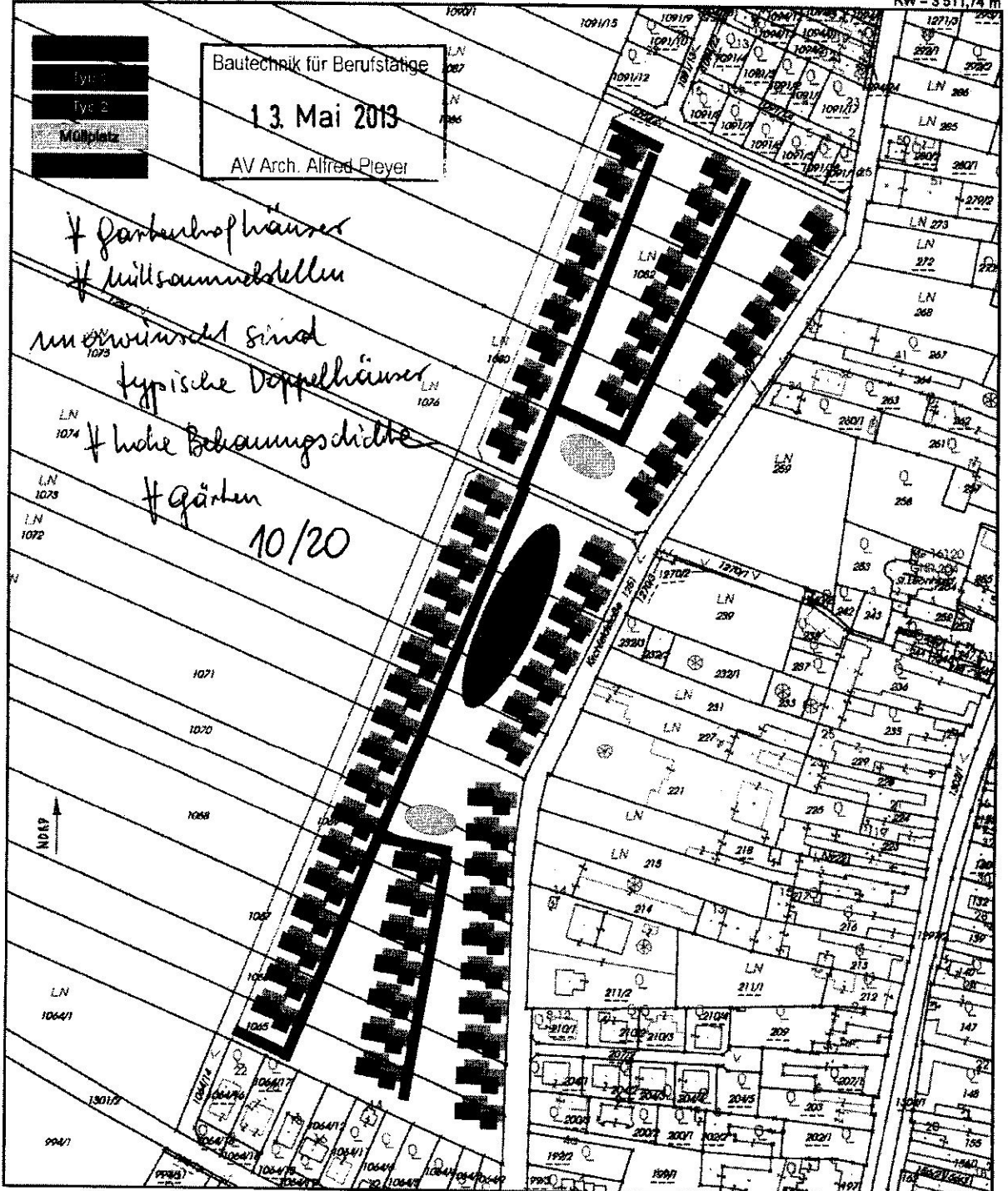
Bautechnik für Berufstätige

13. Mai 2013

AV Arch. Alfred Pleyer



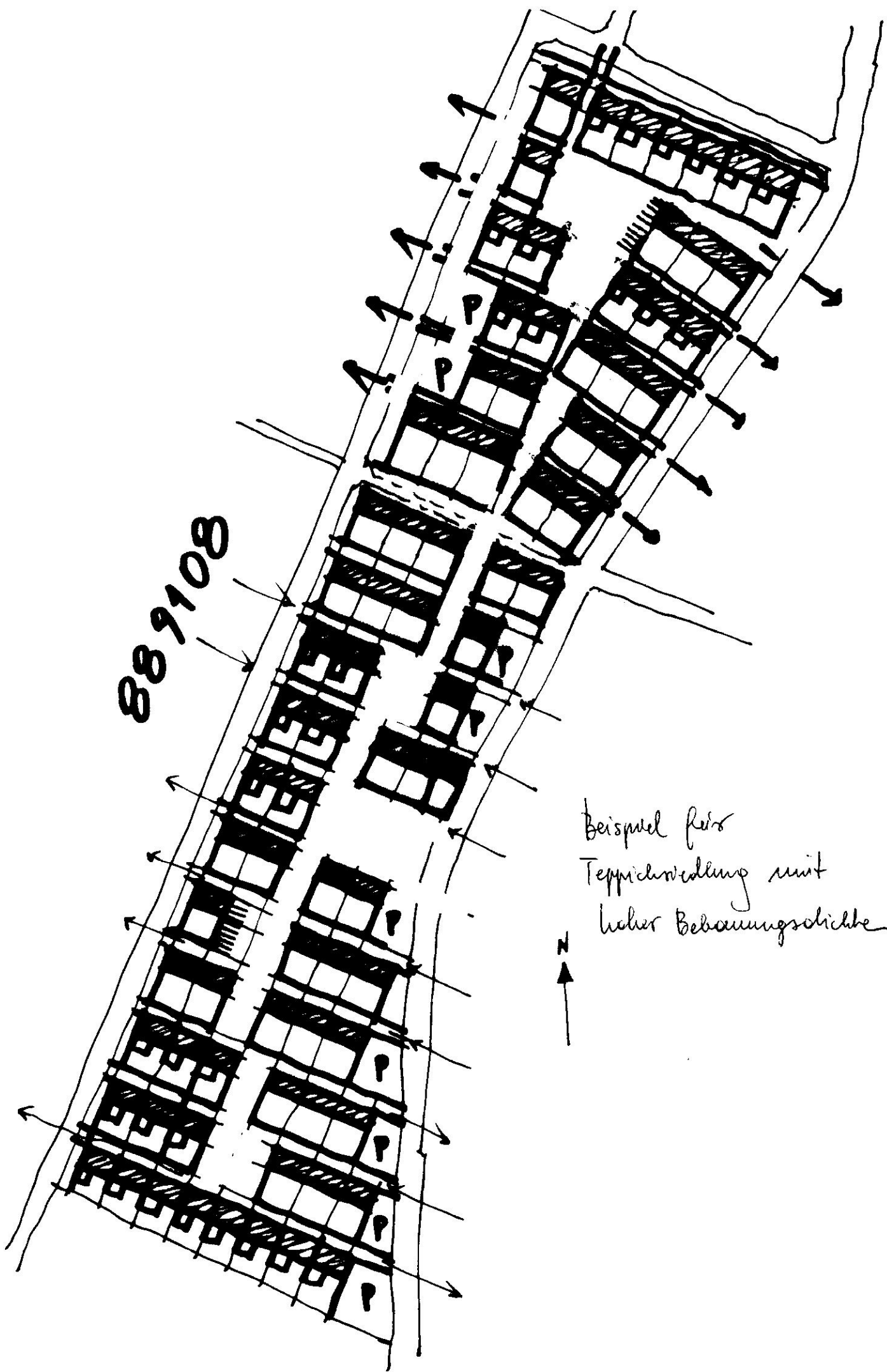
f farberbrot häuser
f miltsammelsellen
unverwindet sind
typische Doppelhäuser
f hohe Behausungsdichte
f gärten
10/20



RW = 2 999,74 m



HW = 5 320 956,32 m



889108

Beispiel für
Teppichwedlung mit
hoher Behauungsschicht



VERBESSERTE WERTUNGEN: 1. TEILAUFGABE

Eingelangte
Verbesserungen am:

HTL Camillo Sitte Lehranstalt, 1030 Wien

Bautechnik für Berufstätige
- 6. Mai 2013
AV Arch. Alfred Pleyer

Bautechnik für Berufstätige
13. Mai 2013
AV Arch. Alfred Pleyer

Codes:									
X	011292	3	1	3	3	5	1	16	✓
	012120	3	0	5	2	3	1	14	
	082008	3	1	0	2	2	1	9	
X	090890	3	1	4	3	4	1	16	✓
	100785	3	1	5	5	4	1	19	
	119814	0						0	
	120119	3	1	5	5	4	1	19	
	120792	0						0	
	133365	3	0	5	3	3	1	15	
	190993	3	1	3	1	0	0	8	
	221111	3	0	4	3	3	1	14	
	251187	0						0	
	260619	0						0	
X	287842	3	0	5	3	3	1	15	16
	305410	3	1	5	4	4	1	18	
	477471	3	1	5	5	4	1	19	
	489470	3	1	5	4	3	1	17	
X	77xx39	3	0	5	4	4	1	17	18
X	780733	3	1	5	4	4	1	18	✓
	889108	3	0	3	2	3	1	12	



3
 Allgemeine
 Fachkenntnisse
 1
 Hochformat A3
 5
 Grundrisswahl, Eignung
 5
 Dienstleistungen
 5
 Bauzeichnungen
 WNFPL Arch. Fl.
 Parallelschiebung
 1
 Legende, Mundstück, Bandkraft.

Punkte

(3) (1) (5) (5) (5) (1)

Summe

WETTBEWERB 2. TEILAUFGABE

Codes:

011292	3	1	3	2	0	0	4	1	14	125													
012120																							
082008																							
090890	3	1	2	0	1	0	2	1	10	91													
100785	3	1	1	0	0	0	1	0	6														
119814																							
120119	3	1	3	1	1	0	3	0	12														
120792																							
133365	3	1	3	0	0	0	3	0	10														
190993																							
221111																							
251187																							
260619																							
287842	3	1	3	1	0	0	3	1	12														
305410	3	1	3	1	1	4	3	1	17														
477471	3	1	3	0	0	0	2	0	9														
489470	3	1	3	1	1	4	3	1	17	117													
77xx39	3	1	2	2	1	4	2	0	15														
780733	3	1	3	0	0	1	2	1	11														
889108	3	1	1	1	0	1	2	1	10														

ZUTREFFEND
J JA
N NEIN

Punkte : 3 1 4 2 1 4 4 1 20

J	JA
N	NEIN
J	JA
N	NEIN
J	JA
N	NEIN
J	JA
N	NEIN

Terminfreue, Abgabe 13.5.
 Hochformat A3
 Bewannungskonzept, Situierungen
 Verteilung oder Heusysteme
 Wegführungen, Erschließungen
 Sammelstellen für Milch
 in Randlage
 Sonne aus Südwest, Schlagschatten
 Siedlungsstruktur, M - 1:2000
 Akzeptanz,
 Legende, Nordpfeil, Beschriftungen
 Punkte Summe :
 ANZAHL HÄUSER (WE)
 WOHNHEITEN (WE) PRO HEKTAR
 Monotonie im städtebaulichen
 Ablauf (Gestaltungspraxis), Struktur
 Garagen in Sammelanlage
 (Randelanlage)
 PKW - Abstellplätze in Sammelanl.
 (Randelanlage)
 PKWs beim / im Haus
 GFZ, GESCHOSSFLÄCHENZAHL

GESAMT

Wettbewerb Teppichsiedlung, Wertungsliste										Stand
Kolleg Hochbau, 2012/13										13.05.2013
			1. Abgabe am 6.5.2013	2. Abgabe am 13.5.2013				Punktesumme bis dato	durchschnittl. Punkte	Notenstand derzeit
1	011292	Punkte	16	14	0	0		30	15	+3
		Note								
2	012120	Punkte	14	0	0	0		14	7	5
		Note								
3	082008	Punkte	9	0	0	0		9	4,5	5
		Note								
4	090890	Punkte	16	10	0	0		26	13	-3
		Note								
5	100785	Punkte	19	6	0	0		25	12,5	-3
		Note								
6	119814	Punkte	0	0	0	0		0	0	
		Note								
7	120119	Punkte	19	12	0	0		31	15,5	-2
		Note								
8	120792	Punkte	0	0	0	0		0	0	
		Note								
9	133365	Punkte	15	10	0	0		25	12,5	-3
		Note								
10	190993	Punkte	8	0	0	0		8	4	5
		Note								
11	221111	Punkte	14	0	0	0		14	7	5
		Note								
12	251187	Punkte	0	0	0	0		0	0	
		Note								
13	260619	Punkte	0	0	0	0		0	0	
		Note								
14	287842	Punkte	16	12	0	0		28	14	3
		Note								
15	305410	Punkte	18	17	0	0		35	17,5	2
		Note								
16	477471	Punkte	19	9	0	0		28	14	3
		Note								
17	489470	Punkte	17	17	0	0		34	17	2
		Note								
18	77xx39	Punkte	18	15	0	0		33	16,5	2
		Note								
19	780733	Punkte	18	11	0	0		29	14,5	3
		Note								
20	889108	Punkte	12	10	0	0		22	11	4
		Note								
21										

Bautechnik für Berufstätige
 13. Mai 2013
 AV Arch. Alfred Pleyer