

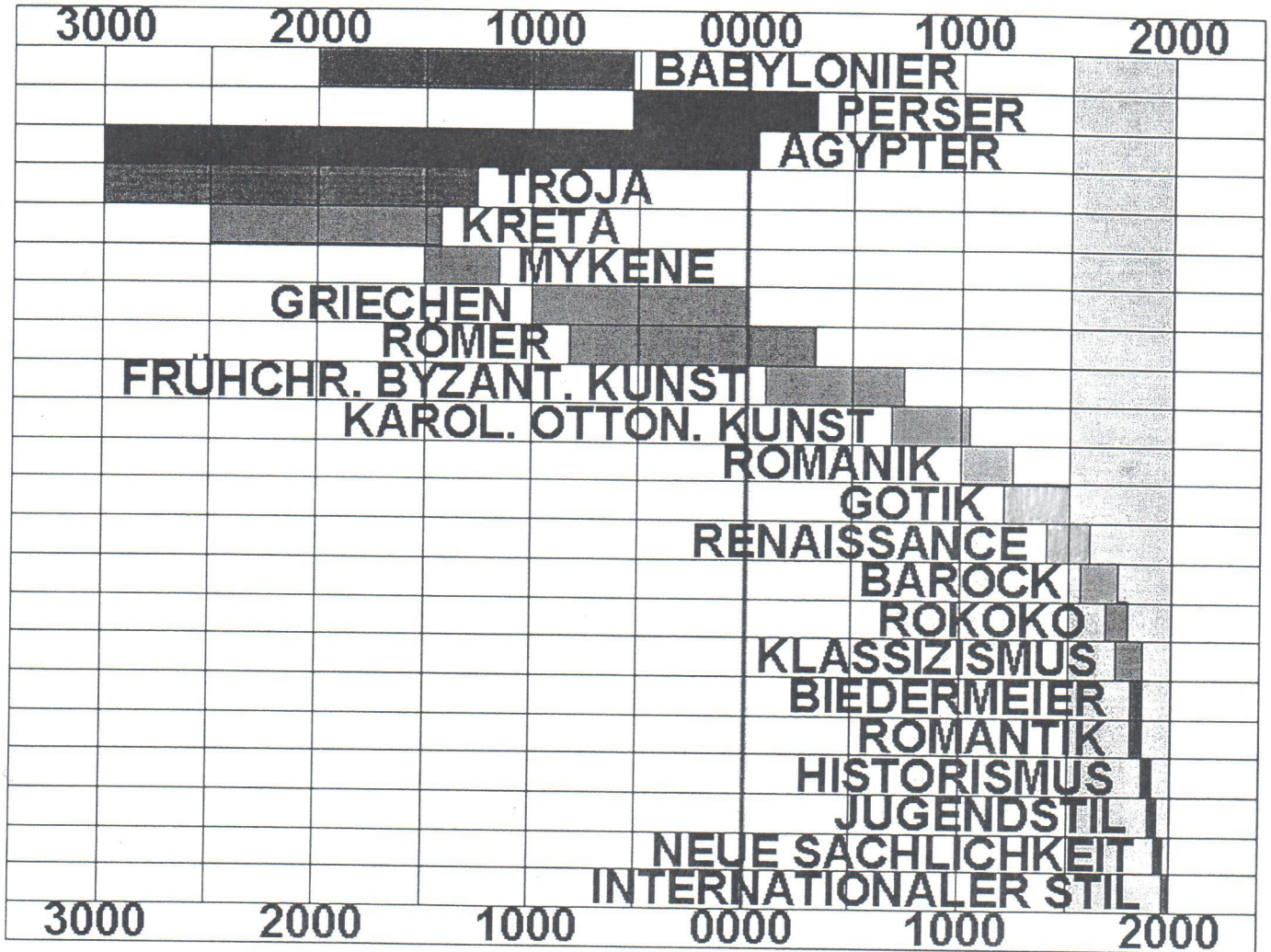
25.9.2013 GGBL

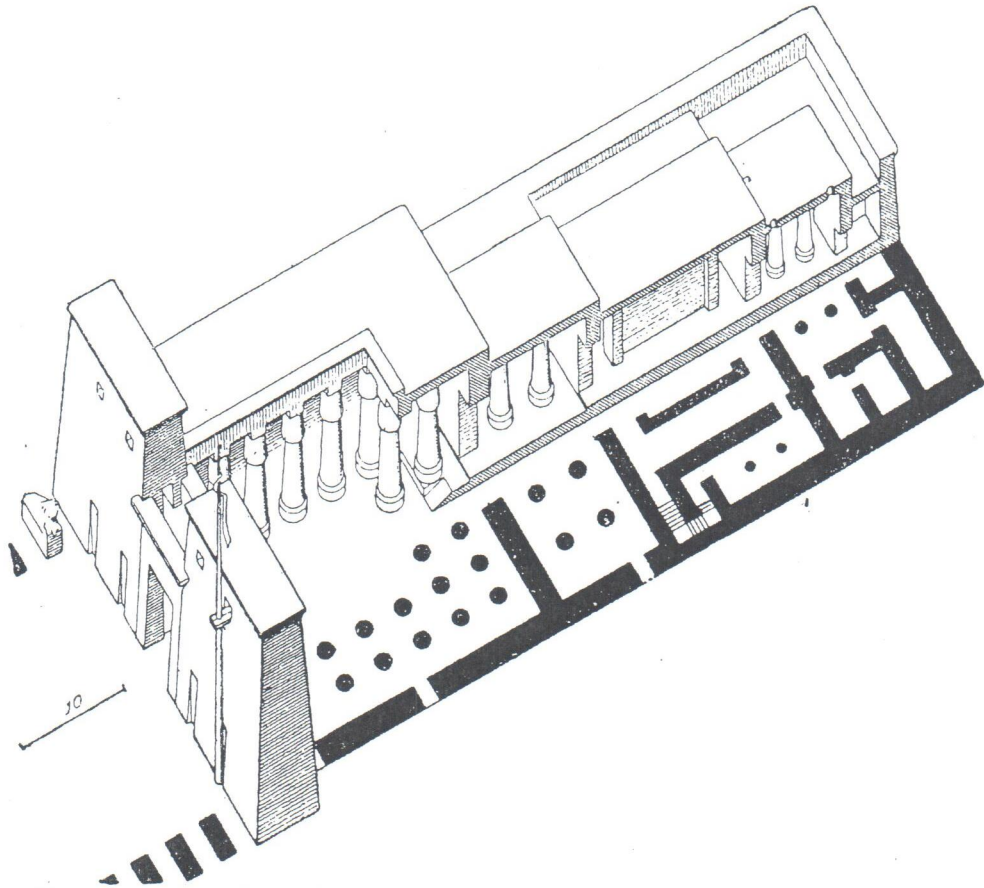
FORMENSPRACHE GEGENWART - VERGANGENHEIT "BAUKÖRPER - FASSADE"

Gestaltung und Baukultur

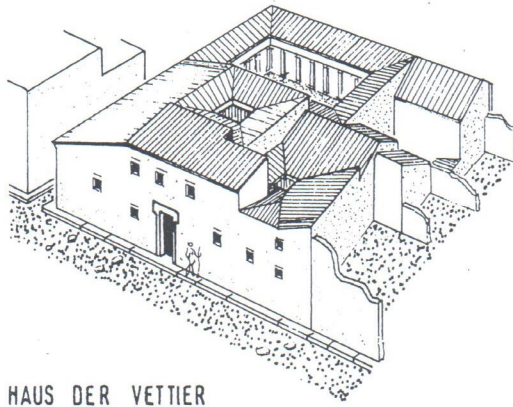
"Form follows function!"

(Louis Sullivan)

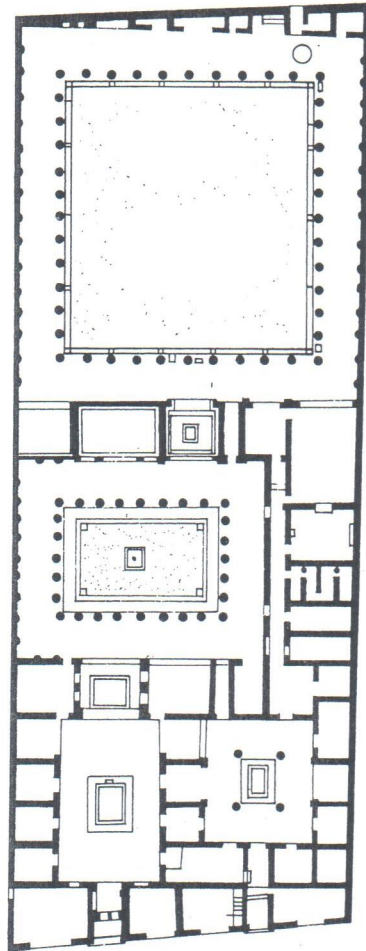




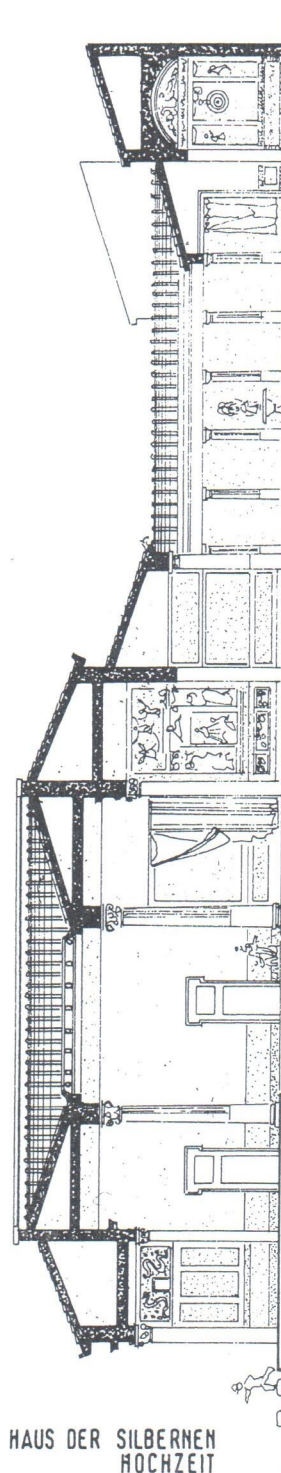
TEMPEL VON THEBEN. Der Grundriß entwickelt sich auf der Achse des Zugangs: Sphinx-Allee, Pylonen, Hof mit Peristyl, Sanctuarium.



HAUS DER VETTIER



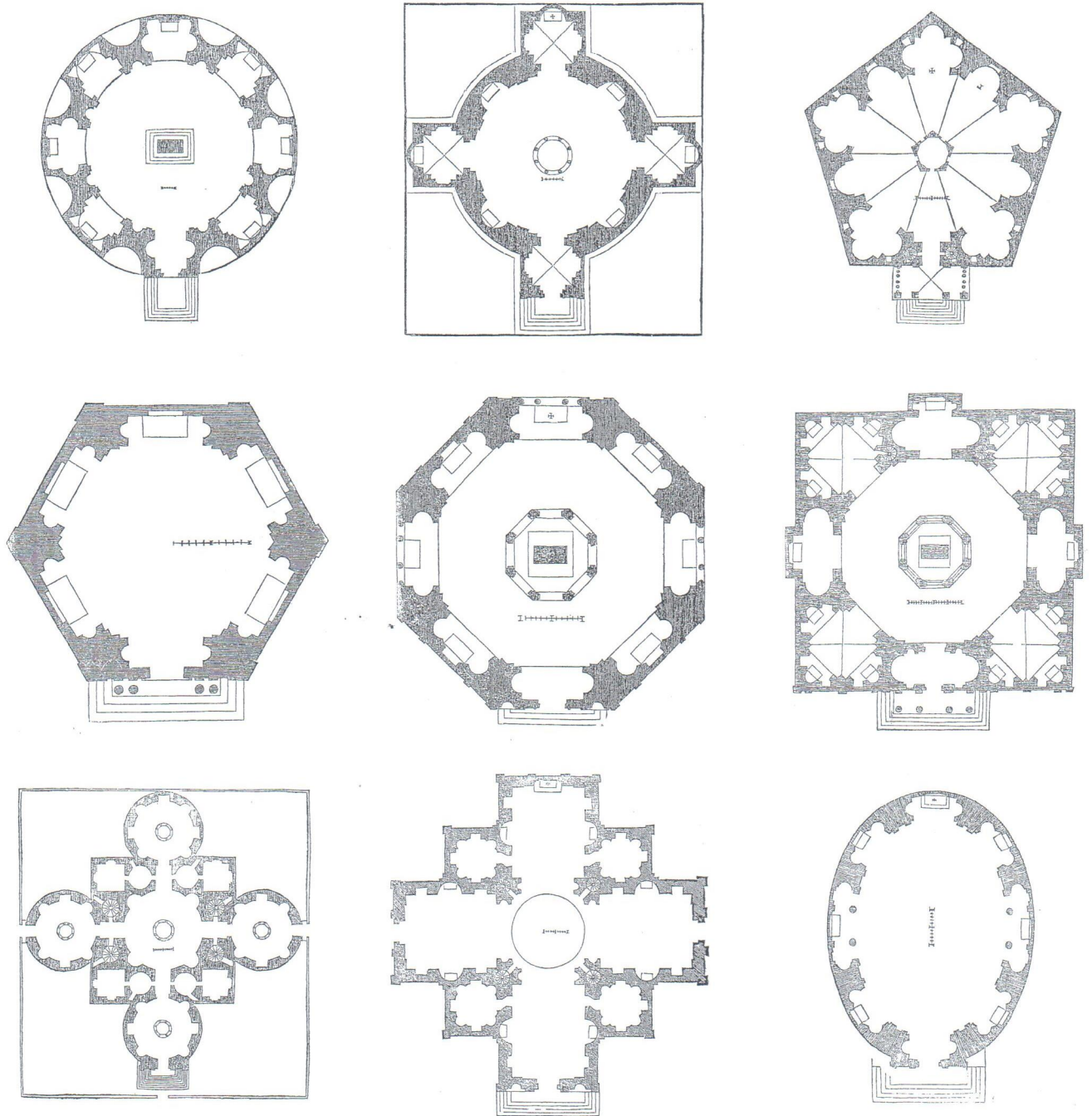
HAUS DES FAUNS



HAUS DER SILBERNEN
HOCHZEIT

Römische Hofhäuser, Pompeji, 100 v.Chr.

ARCHITECTURAL PRINCIPLES IN THE AGE OF HUMANISM



Centralized plans. From Serlio's *Fifth Book on Architecture*, 1547

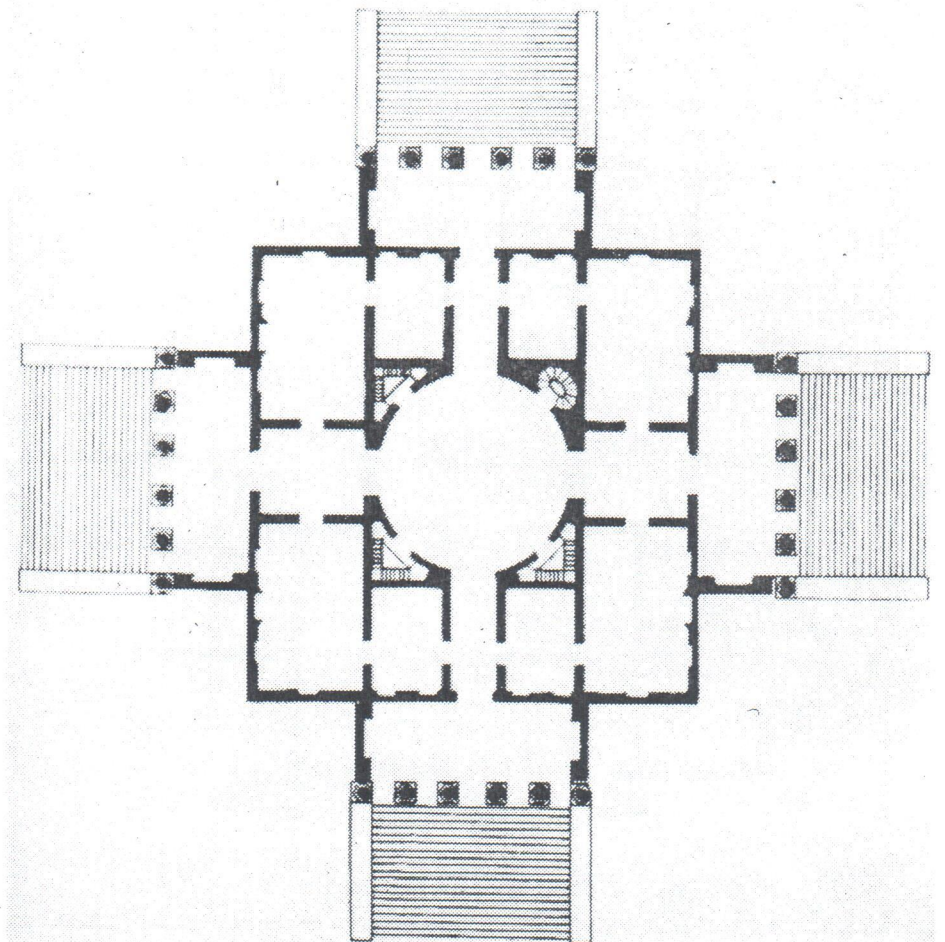
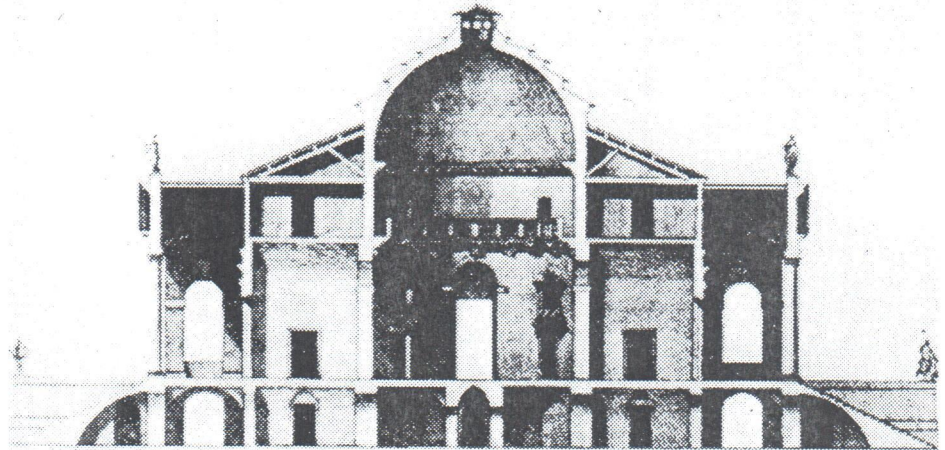
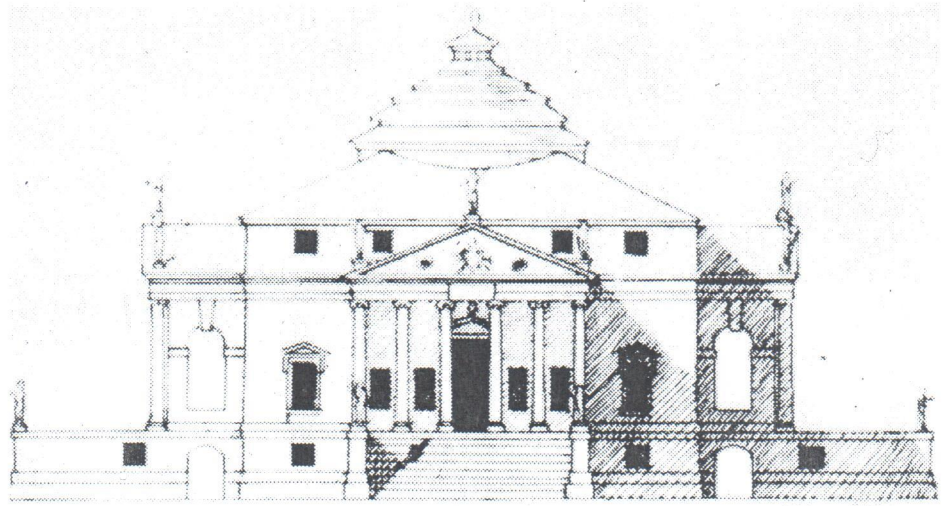
Darstellung

- Grundriss
- Schnitt
- Ansicht
- Perspektive, Axonometrie
-

PROPORTIONEN VON BAUKÖRPERN

Literatur: R. Wittkower, „Architectural Principles“, London, 1988

Titel: BEISPIELE FÜR ZENTRALBAUTEN	Bearb.:	GGBL		Seite:
------------------------------------	---------	------	--	--------



"Villa Rotonda", Vincenza/Italien, 1565-1569
Arch. Andrea Palladio

Arktis

Polares Klima

Optimale Isolierung

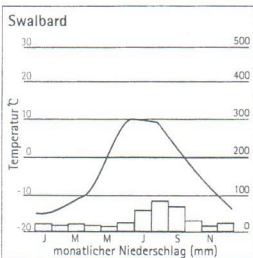
Ohne technische Hilfe ein Gebäude zu bauen, das in einem Winter in der Arktis das Überleben sichert, ist eine Herausforderung für den besten Ingenieur. Das Iglu stellt die perfekte Lösung dar.

Die Eisblöcke, die für den Bau eines Iglus verwendet werden, können bis zu 1 m lang, 50 cm hoch und 20 cm breit sein. Der Eskimo-Baumeister steckt einen Kreis mit einem Durchmesser von 5 m ab und legt die erste Schicht. Die folgenden Blöcke sind abgeschrägt, so daß die Kuppel sich in einer fortlaufenden Spirale erhebt. Die Türöffnung wird in die fertiggestellte Kuppel hineingeschnitten (4). Mehrere Iglus können auch miteinander verbunden sein (6).

Isolierung

Einige Eskimos kleiden zwecks zusätzlicher Isolierung die Innenseite ihrer Igludächer mit Tierhäuten aus. Zusammen mit der Wärme, die von den Tranlampen und den Menschen ausgestrahlt wird, kann ein Iglu auf diese Weise eine Innentemperatur von bis zu 5°C erreichen – bei einer Außentemperatur von -40°C (3).

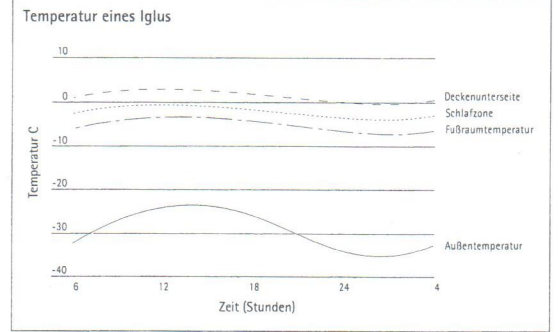
Der Eskimo hat seine Findigkeit nicht nur auf seine Behausungen angewandt. Auf Grönland sind 500 Jahre alte mumifizierte Leichen in Gewändern aus mit Sehnen zusammengenähten und mit Tran wasserdicht gemachten Seehundfellen gefunden worden. Außerdem trugen sie aus Kormoran-, Enten- und Gänsefedern gefertigte Unterkleider.



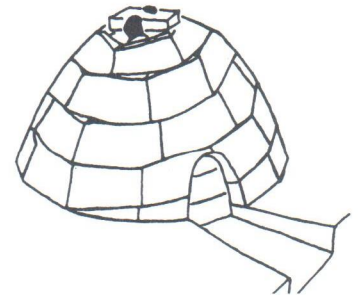
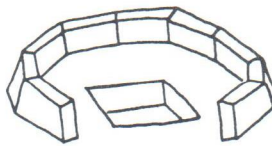
1



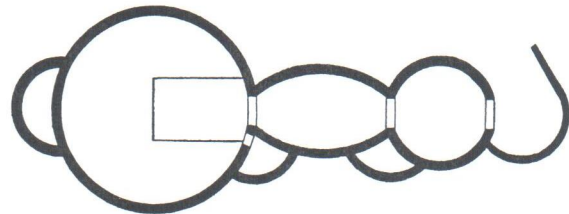
2



3

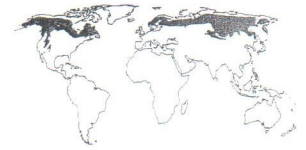


5



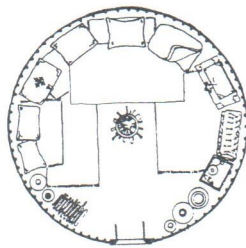
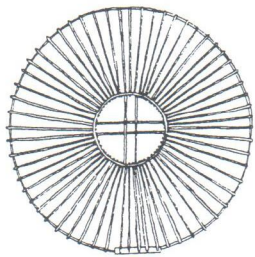
6

Die warmen Sommer bieten zwar günstige Siedlungsbedingungen, in den kalten Wintern jedoch ist der Boden dauerhaft gefroren. Landwirtschaft und Bautätigkeit waren deshalb noch in jüngster Zeit stark eingeschränkt; in diesen Regionen lebten vor allem Nomaden, deren Behausungen transportfähig sein mußten.

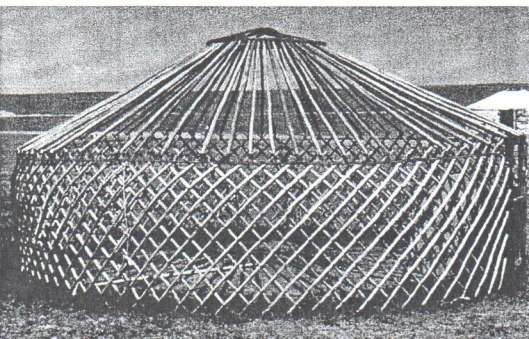


6

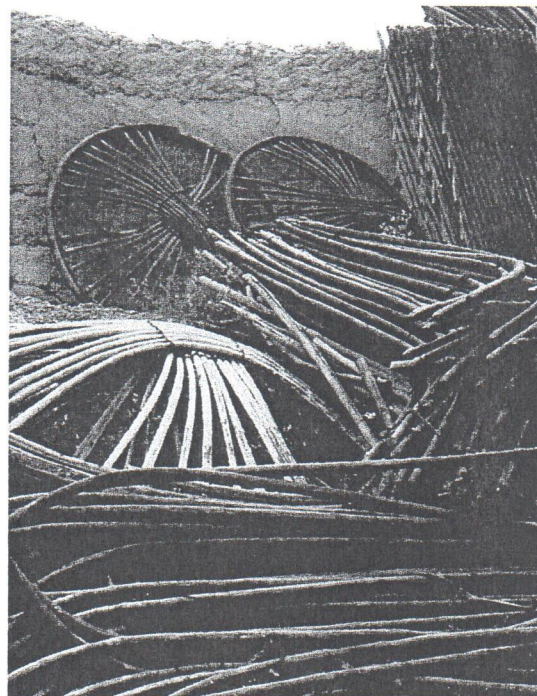
Die Jurte hat in weiten Teilen der Welt ihre Anpassungsfähigkeit bewiesen. Ob in den Steppen, der Geröllwüste oder in Bergregionen, überall fühlen sich Nomaden in ihren Jurten zu Hause; sie finden sich in Rußland, in der Mongolei, in Afghanistan und in anderen Ländern. Alle Jurten haben dieselbe zugrundeliegende Struktur, auch wenn sich der Name und einige äußere Details von Land zu Land ändern mögen. Sie hat einen kreisförmigen Grundriß und als Außenwand ein offenes Gittergeflecht aus Weidengerten. Dieses Wandgitter kann zu Transportzwecken auseinander- und zusammengezogen werden (8). Eine typische Jurte hat einen Durchmesser von 5 m. Eine Gitterwand besteht aus mehr als 30 Gerten, leichten, vorgeformten Stangen, die an den Rahmen angezurrten werden. Die Krone der Jurte erhebt sich auf Stangen und verfügt über eine Öffnung in der Mitte, durch die der Rauch entweicht.



7



8



9

Leichte, anpassungsfähige Konstruktionen

Das Gestell der Jurte wird mit Filz oder Riedmatten abgedeckt. Manchmal wird die Außenfläche auch dekoriert. Der Innenraum der Jurte ist strikt in Kreissegmente unterteilt (7). Es gibt separate Bereiche für das Familienoberhaupt, für Frauen und Kinder, für Gäste und für den Schrein. Der Herd befindet sich in der Mitte.

