

- \* Verdichteter Flachbau, Mietwohnungen als Reihenhäuser
- \* gekuppelte Gartenhofhäuser, vier pro Parzelle
- \* Wohn-Einheiten für 2-4 Personen (1-2E, 1-2K)
- \* Eigengärten 30- 50m<sup>2</sup> (inkl. Gartenterrassendeck 6m<sup>2</sup>)
- \* hoher Vorfertigungsgrad, schlüsselfertig
- \* optimierte Standardgrundrisse, ganzjähriges Wohnen
- \* Kategorie A, einfache Ausstattung
- \* keine Wohnraumlüftung, kein Passivhaus
- \* keine Notkamine, kein Keller, kein Obergeschoß
- \* keine Heizkörper, kein Windfang, keine Lichtkuppeln
- \* elektrische Beheizung, analoge Thermostate
- \* Fenster/Portale Kunststoff, Isolierverglasung 3-Sch.
- \* Fenster ZI: 2-flügelig DDK 100/120
- \* Portal WOZI: 2-flügelig DDK/ fix 270/200 sperrbar
- \* Hauseingangstüre 90/200, sperrbar, 5-fach Riegelung
- \* Außen Rollläden. Bad/WC mechanisch entlüftet
- \* lichte Raumhöhe innen  $\geq$  260cm.
- \* Vordach 1m<sup>2</sup> oberhalb der Hauseingangstüre
- \* Warmwasserspeicher 150 l, Waschmaschinenanschluss
- \* Sanitäre Einrichtungen, Armaturen, Elektroinstall.
- \* Dach, Aussenentwässerung, Regefallrohre > Versickerung
- \* Option für "Heizen mit Sonnenstrom"
- \* Energieausweis: HWB<sub>BGF</sub>  $\leq$  45kWh/m<sup>2</sup>a (Klasse B)
- \* Abstellbox/Kleincontainer Garten, aus Stahlblech/Gitter
- \* PKW-Abstellplatz 2,5 x 5m mit Option für Carport und Ladestation
- \* BlowerDoor-Test und Thermografie pro Haus bei Abnahme/Übernahme.

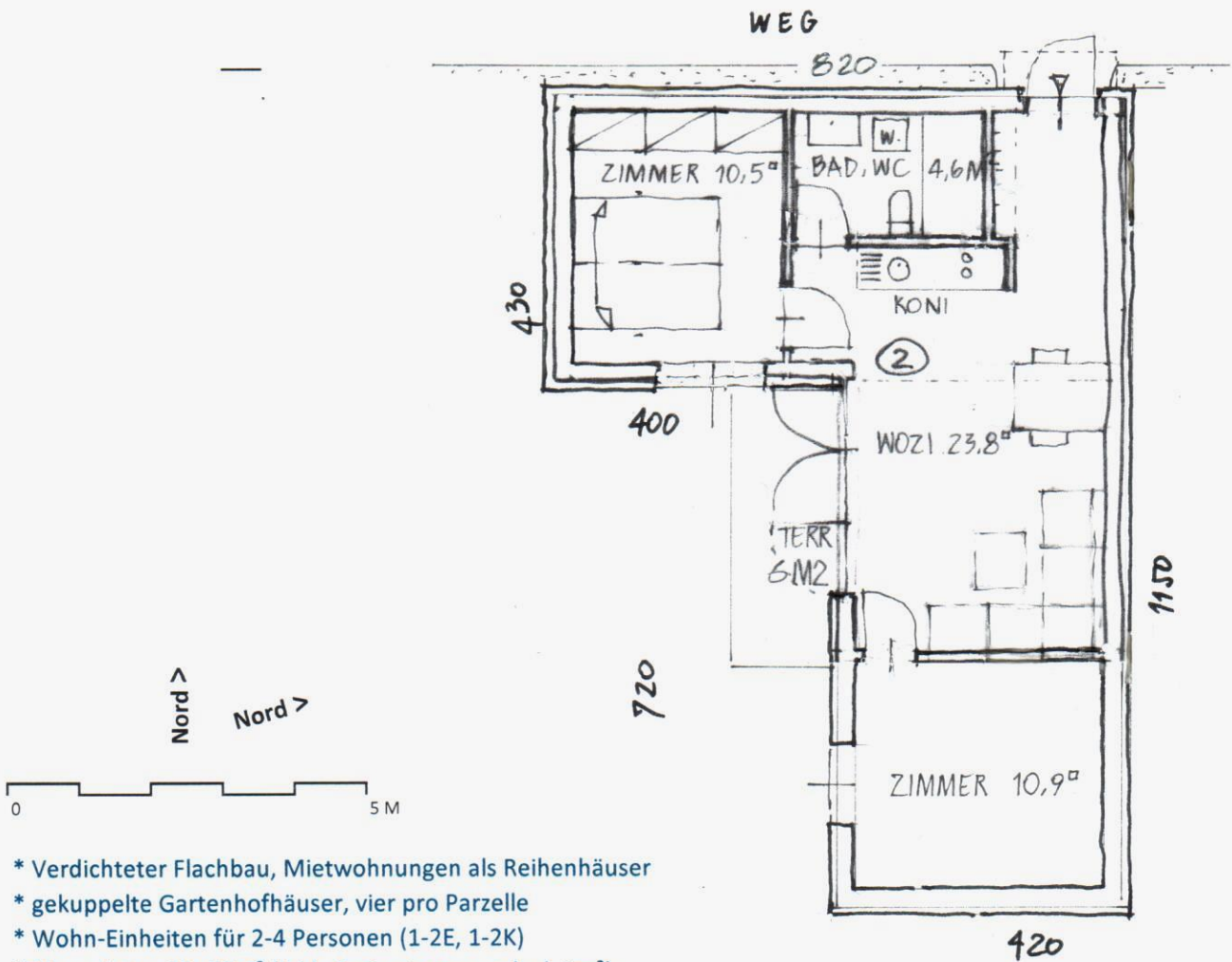
### Typ Nr. 1b

Erschließungsvariante

- a, Hauseingang indirekt, gartenseitig
- b, Hauseingang direkt vom Weg

Wohnraum, Kochnische	22,6
Zimmer	11,9
Zimmer	10,9
Sanitär, Bad, WC	4,4
Abstellraum innen	0,0
<b>Summe Netto-Grundfläche</b>	<b>49,8 m<sup>2</sup></b>

Brutto-Grundfläche BGF	ca.	66 m <sup>2</sup>
Brutto-Rauminhalt BRI	ca.	205 m <sup>3</sup>



- \* Verdichteter Flachbau, Mietwohnungen als Reihenhäuser
- \* gekuppelte Gartenhofhäuser, vier pro Parzelle
- \* Wohn-Einheiten für 2-4 Personen (1-2E, 1-2K)
- \* Eigengärten 30- 50m<sup>2</sup> (inkl. Gartenterrassendeck 6m<sup>2</sup>)
- \* hoher Vorfertigungsgrad, schlüsselfertig
- \* optimierte Standardgrundrisse, ganzjähriges Wohnen
- \* Kategorie A, einfache Ausstattung
- \* keine Wohnraumlüftung, kein Passivhaus
- \* keine Notkamine, kein Keller, kein Obergeschoß
- \* keine Heizkörper, kein Windfang, keine Lichtkuppeln
- \* elektrische Beheizung, analoge Thermostate
- \* Fenster/Portale Kunststoff, Isolierverglasung 3-Sch.
- \* Fenster ZI: 2-flügelig DDK 100/120
- \* Portal WOZI: 2-flügelig DDK/ fix 270/200 sperrbar
- \* Hauseingangstüre 90/200, sperrbar, 5-fach Riegelung
- \* Außen Rollläden. Bad/WC mechanisch entlüftet
- \* lichte Raumhöhe innen  $\geq 260\text{cm}$ .
- \* Vordach 1m<sup>2</sup> oberhalb der Hauseingangstüre
- \* Warmwasserspeicher 150 l, Waschmaschinenanschluss
- \* Sanitäre Einrichtungen, Armaturen, Elektroinstall.
- \* Dach, Aussenentwässerung, Regefallrohre > Versickerung
- \* Option für "Heizen mit Sonnenstrom"
- \* Energieausweis: HWB<sub>BGF</sub>  $\leq 45\text{kWh/m}^2\text{a}$  (Klasse B)
- \* Abstellbox/Kleincontainer Garten, aus Stahlblech/Gitter
- \* PKW-Abstellplatz 2,5 x 5m mit Option für Carport und Ladestation
- \* BlowerDoor-Test und Thermografie pro Haus bei Abnahme/Übernahme.

### Typ Nr. 2b

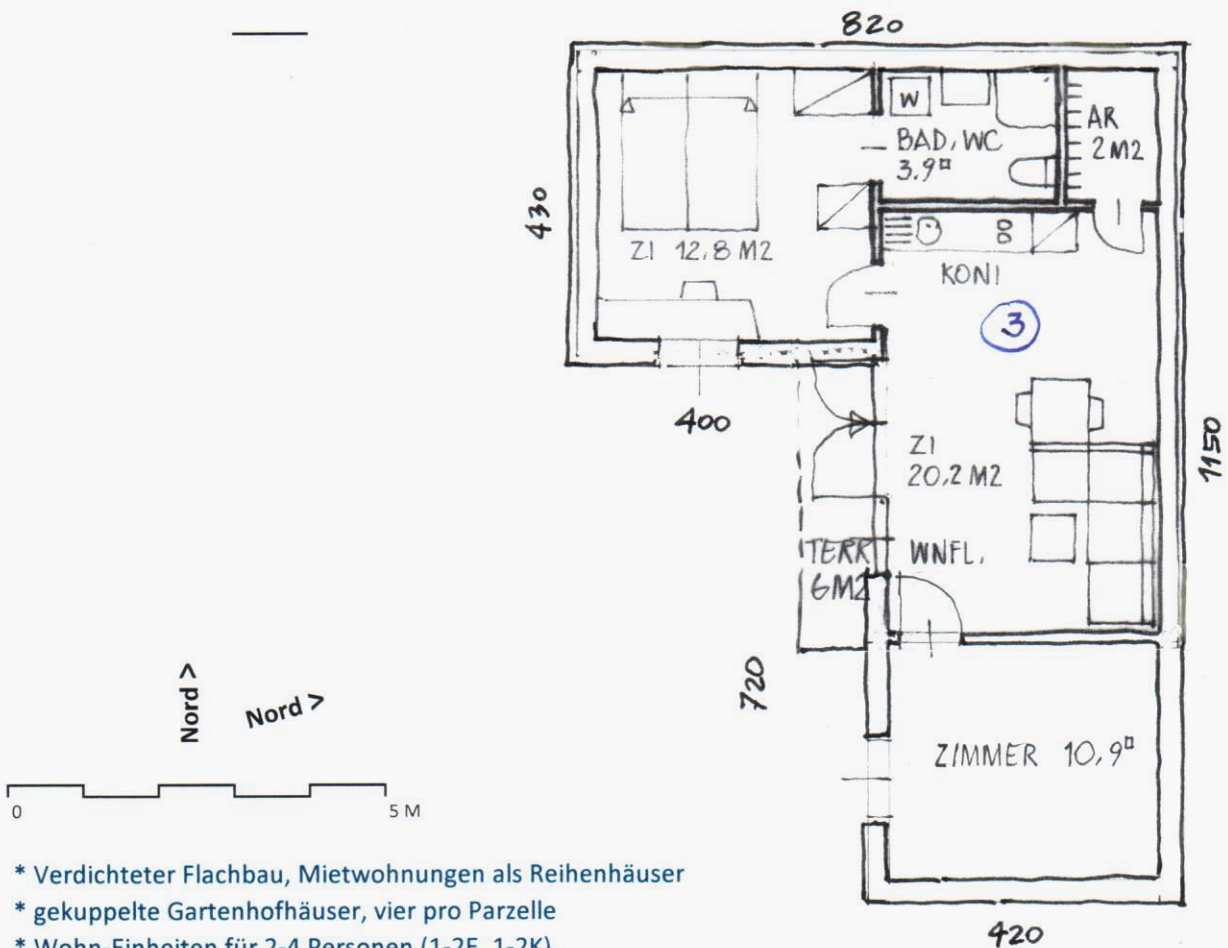
Erschließungsvariante

- a, Hauseingang indirekt, gartenseitig
- b, Hauseingang direkt vom Weg

Wohnraum, Kochnische	23,8
Zimmer	10,5
Zimmer	10,9
Sanitär, Bad, WC	4,6
Abstellraum innen	0,0
<b>Summe Netto-Grundfläche</b>	<b>49,8 m<sup>2</sup></b>

Brutto-Grundfläche BGF	ca.	66 m <sup>2</sup>
Brutto-Rauminhalt BRI	ca.	205 m <sup>3</sup>





- \* Verdichteter Flachbau, Mietwohnungen als Reihenhäuser
- \* gekuppelte Gartenhofhäuser, vier pro Parzelle
- \* Wohn-Einheiten für 2-4 Personen (1-2E, 1-2K)
- \* Eigengärten 30- 50m<sup>2</sup> (inkl. Gartenterrassendeck 6m<sup>2</sup>)
- \* hoher Vorfertigungsgrad, schlüsselfertig
- \* optimierte Standardgrundrisse, ganzjähriges Wohnen
- \* Kategorie A, einfache Ausstattung
- \* keine Wohnraumlüftung, kein Passivhaus
- \* keine Notkammine, kein Keller, kein Obergeschoß
- \* keine Heizkörper, kein Windfang, keine Lichtkuppeln
- \* elektrische Beheizung, analoge Thermostate
- \* Fenster/Portale Kunststoff, Isolierverglasung 3-Sch.
- \* Fenster ZI: 2-flügelig DDK 100/120
- \* Portal WOZI: 2-flügelig DDK/ fix 270/200 sperrbar
- \* Hauseingangstüre 90/200, sperrbar, 5-fach Riegelung
- \* Außen Rollläden. Bad/WC mechanisch entlüftet
- \* lichte Raumhöhe innen  $\geq 260\text{cm}$ .
- \* Vordach 1m<sup>2</sup> oberhalb der Hauseingangstüre
- \* Warmwasserspeicher 150 l, Waschmaschinenanschluss
- \* Sanitäre Einrichtungen, Armaturen, Elektroinstall.
- \* Dach, Aussenentwässerung, Regefallrohre > Versickerung
- \* Option für "Heizen mit Sonnenstrom"
- \* Energieausweis: HWB<sub>BGF</sub>  $\leq 45\text{kWh/m}^2\text{a}$  (Klasse B)
- \* Abstellbox/Kleincontainer Garten, aus Stahlblech/Gitter
- \* PKW-Abstellplatz 2,5 x 5m mit Option für Carport und Ladestation
- \* BlowerDoor-Test und Thermografie pro Haus bei Abnahme/Übernahme.

### Typ Nr. 3a

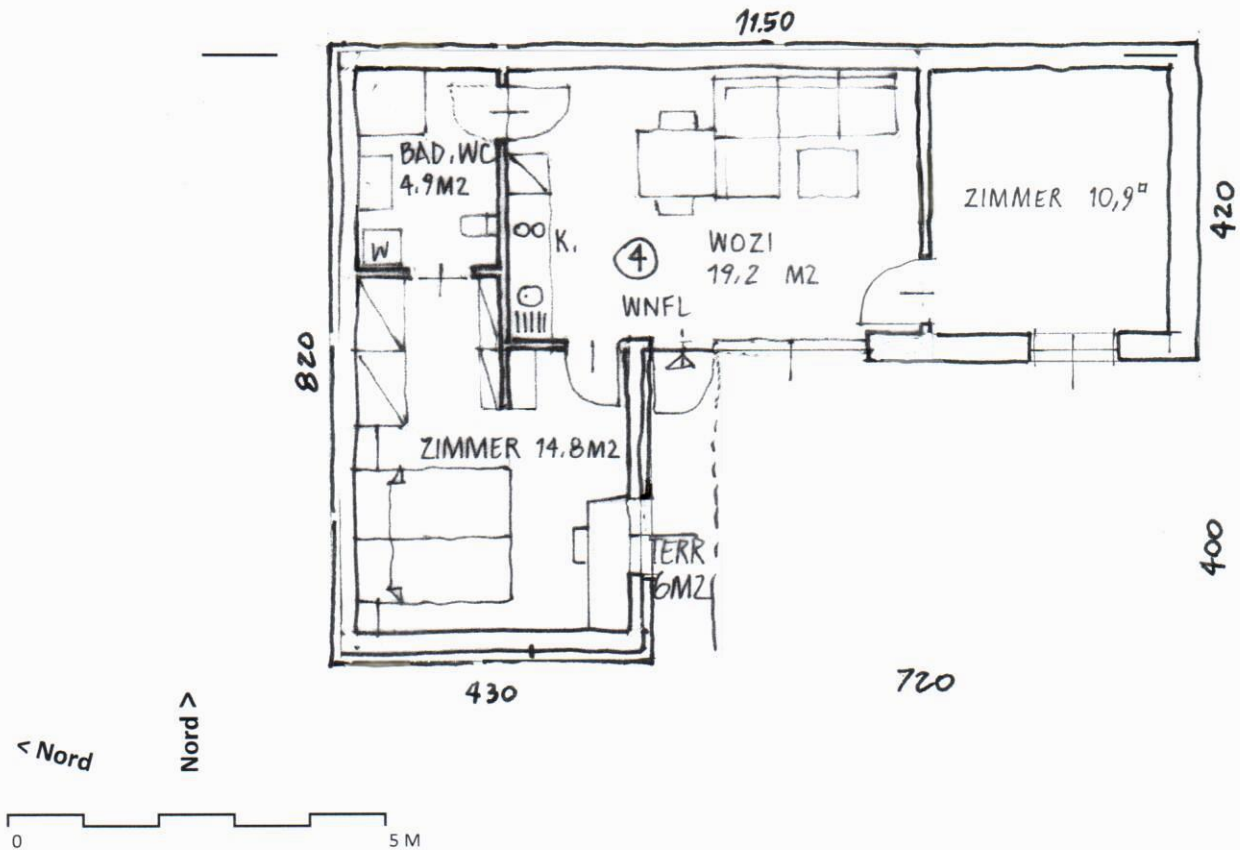
Erschließungsvariante

a, Hauseingang indirekt, gartenseitig

b, Hauseingang direkt vom Weg

Wohnraum, Kochnische	20,2
Zimmer	12,8
Zimmer	10,9
Sanitär, Bad, WC	3,9
Abstellraum innen	2,0
<b>Summe Netto-Grundfläche</b>	<b>49,8 m<sup>2</sup></b>

Brutto-Grundfläche BGF	ca.	66 m <sup>2</sup>
Brutto-Rauminhalt BRI	ca.	205 m <sup>3</sup>



- \* Verdichteter Flachbau, Mietwohnungen als Reihenhäuser
- \* gekuppelte Gartenhofhäuser, vier pro Parzelle
- \* Wohn-Einheiten für 2-4 Personen (1-2E, 1-2K)
- \* Eigengärten 30- 50m<sup>2</sup> (inkl. Gartenterrassendeck 6m<sup>2</sup>)
- \* hoher Vorfertigungsgrad, schlüsselfertig
- \* optimierte Standardgrundrisse, ganzjähriges Wohnen
- \* Kategorie A, einfache Ausstattung
- \* keine Wohnraumlüftung, kein Passivhaus
- \* keine Notkamine, kein Keller, kein Obergeschoß
- \* keine Heizkörper, kein Windfang, keine Lichtkuppeln
- \* elektrische Beheizung, analoge Thermostate
- \* Fenster/Portale Kunststoff, Isolierverglasung 3-Sch.
- \* Fenster ZI: 2-flügelig DDK 100/120
- \* Portal WOZI: 2-flügelig DDK/ fix 270/200 sperrbar
- \* Hauseingangstüre 90/200, sperrbar, 5-fach Riegelung
- \* Außen Rollläden. Bad/WC mechanisch entlüftet
- \* lichte Raumhöhe innen  $\geq 260\text{cm}$ .
- \* Vordach 1m<sup>2</sup> oberhalb der Hauseingangstüre
- \* Warmwasserspeicher 150 l, Waschmaschinenanschluss
- \* Sanitäre Einrichtungen, Armaturen, Elektroinstall.
- \* Dach, Aussenentwässerung, Regefallrohre > Versickerung
- \* Option für "Heizen mit Sonnenstrom"
- \* Energieausweis:  $\text{HWB}_{\text{BGF}} \leq 45\text{kWh/m}^2\text{a}$  (Klasse B)
- \* Abstellbox/Kleincontainer Garten, aus Stahlblech/Gitter
- \* PKW-Abstellplatz 2,5 x 5m mit Option für Carport und Ladestation
- \* BlowerDoor-Test und Thermografie pro Haus bei Abnahme/Übernahme.

### Typ Nr. 4a

Erschließungsvariante

a, Hauseingang indirekt, gartenseitig

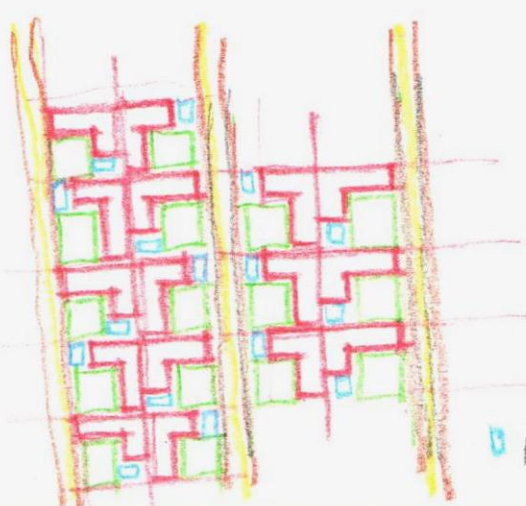
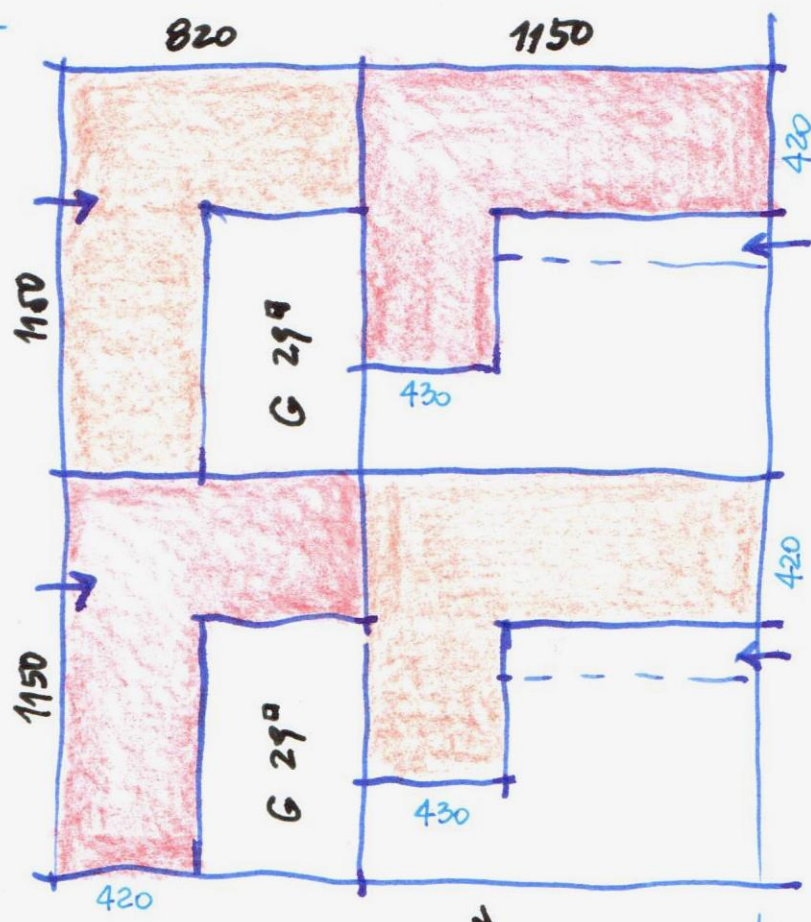
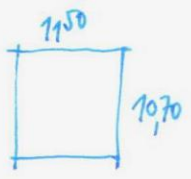
b, Hauseingang direkt vom Weg

Wohnraum, Kochnische	19,2
Zimmer	14,8
Zimmer	10,9
Sanitär, Bad, WC	4,9
Abstellraum innen	0,0
<b>Summe Netto-Grundfläche</b>	<b>49,8 m<sup>2</sup></b>

Brutto-Grundfläche BGF	ca.	66 m <sup>2</sup>
Brutto-Rauminhalt BRI	ca.	205 m <sup>3</sup>

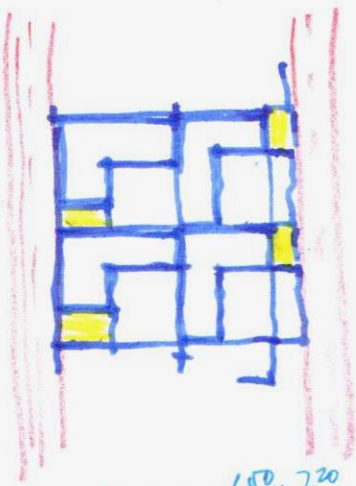


$$\begin{array}{r} 820 \\ 250 \\ \hline 1070 \end{array}$$



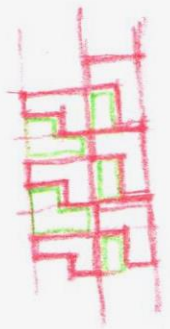
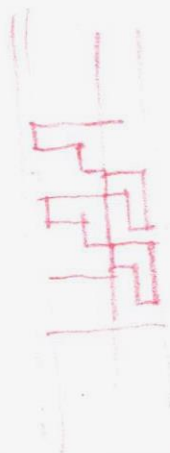
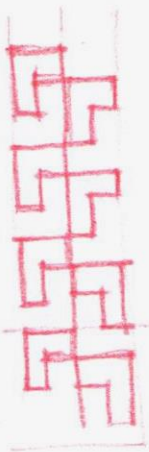
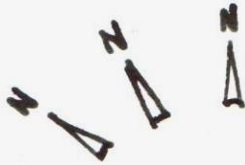
D. H. L.

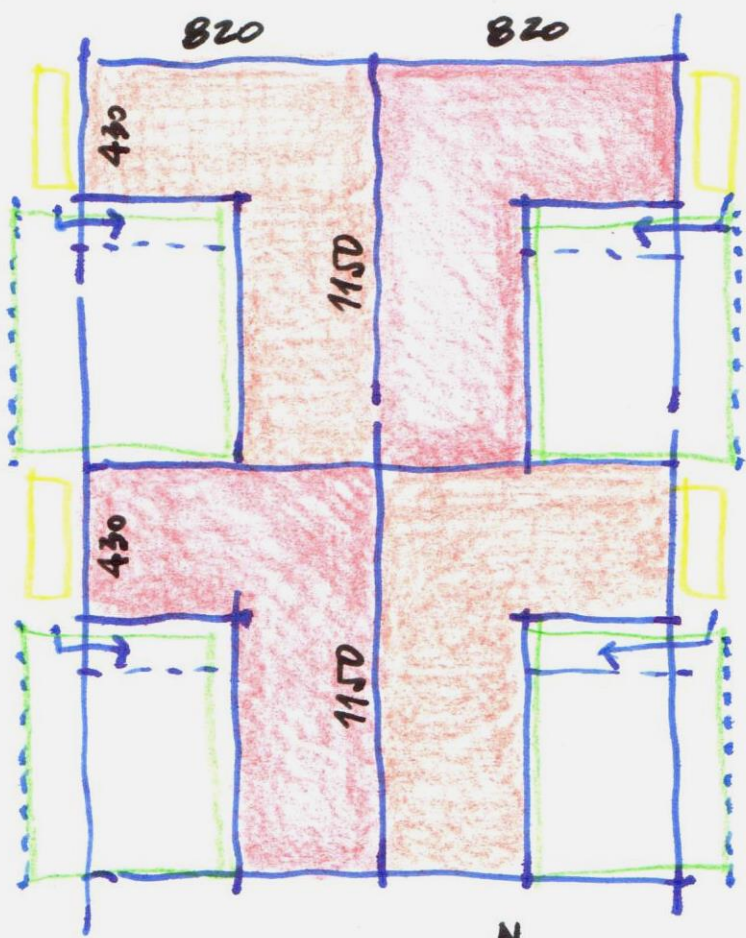
PKW



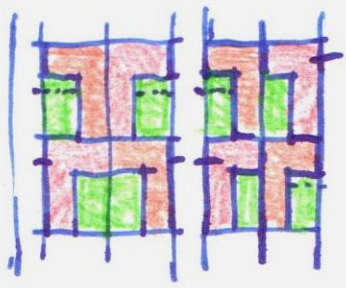
Garten  $6^{50} \times 7^{20}$   
 $47 m^2$

PKW  $2^{50} / \sqrt{00}$

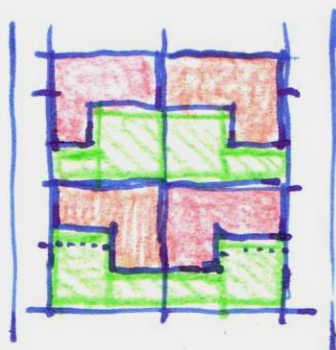
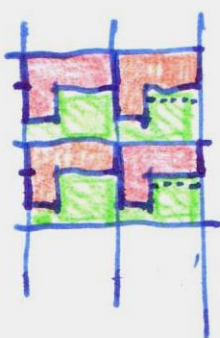
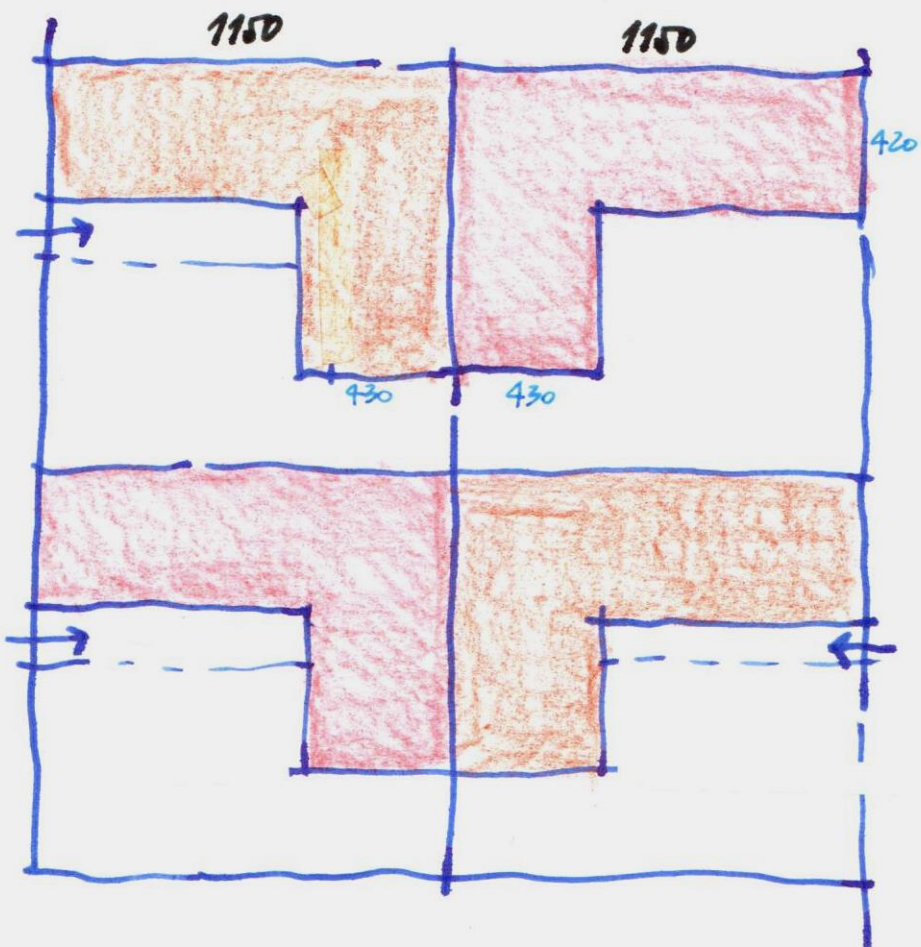
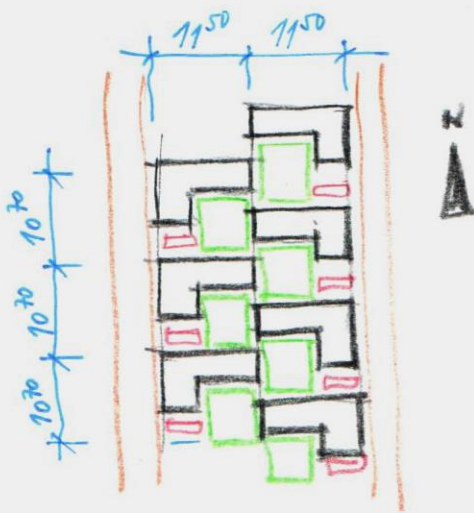




N  
△

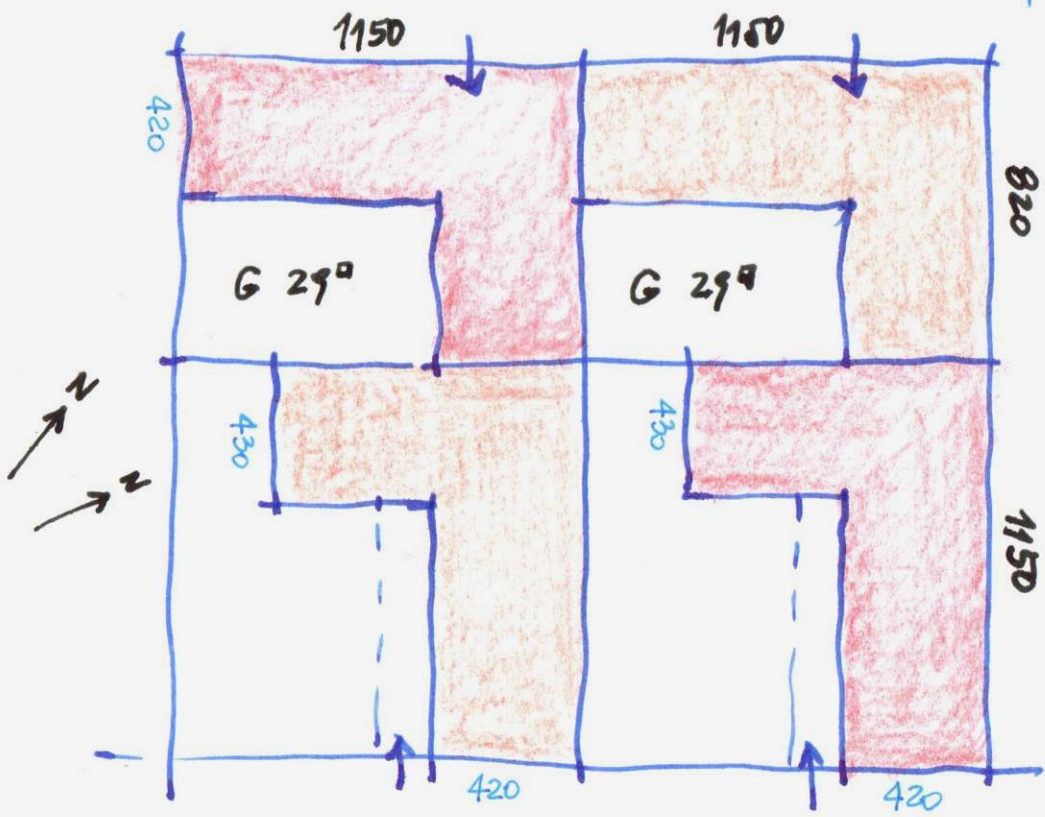


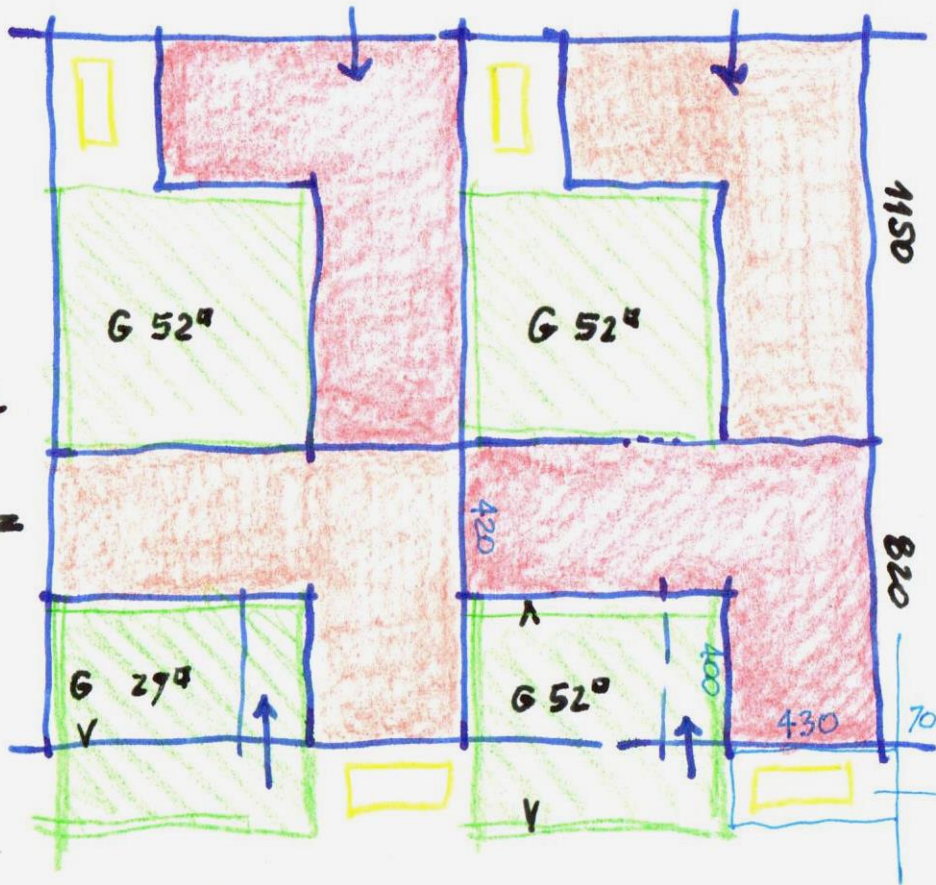






PKW 250





Garden  $650 \times 220$   
 $47 m^2$

PKW  $250/$