

Wohnmodule, Kaiserin Elisabeth- Straße

Anzahl Wohneinheiten	4
Anzahl Bewohner	10
Summe Wohnnutzflächen	193m ²
Gemeinschaftsraum, Waschküche	28m ²
Bebaute Fläche	236m ²
Größe Grundstücksabschnitt, Bauplatz	750m ²
Bebauungsdichte	31%

Beschreibung, Konzept

Sozialunterkunft in Form von vorgefertigten möblierten Wohnmodulen.

Alternative zum Massivbau/Festbau für temporäre Unterbringungsmöglichkeit.

Schnelle und wirtschaftliche Herstellung. Wohnen unter 50m² NNFL.

Stabile Rahmenkonstruktion nach ISO-Norm. Wände/Boden/Dach mit U-Wert 0,20.

Entspricht der Anforderung an konventionell gebautem Wohnraum.

Ganzjährige Nutzung – gedämmte, beheizbare und winterfeste Ausführung.

Anschlüsse für Wasser, Kanal und Strom (PV-Überschußeinspeiser). Müllplatz.

Fertigfundamente, Punktfundamente, Erdungen, Blitzschutz, Verkabelung.

Versickerungsanlagen für Regenwasser, befestigte Wege, Spielfläche für Kinder.

Gemeinschaftsanlage. Waschküche mit Trockner. Abstell-Gitterboxen.

Gebäudehöhe ca. 3m, RIH Rauminnenhöhe 2,6m.

Kunststofffenster (integrierte Außenrollos) mit 3-fach Isoliergläsern U= 0,70

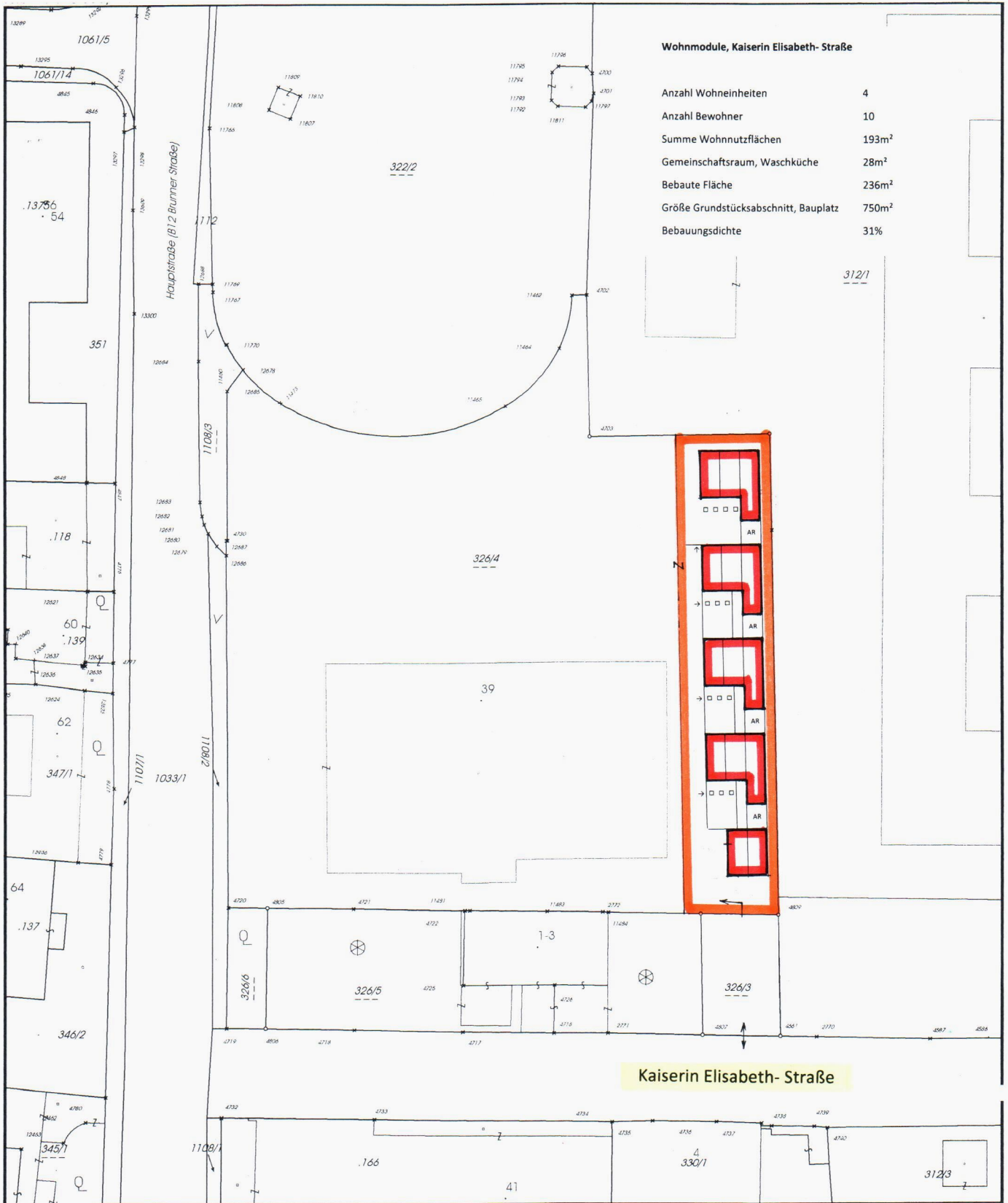
Sanitäre Räume. Linolböden, in Nassräumen an Wänden hochgezogen.

Heizen mit PV-Sonnenstrom, Haustechnik, Armaturen, sanitäre Einrichtungen.

Elektroinstallationen, E-Heizung, E-Warmwasser, Küche u. Boiler pro Wohnung.

Situation, Lage

Nord ↑



Wohnmodule, Kaiserin Elisabeth- Straße

Anzahl Wohneinheiten	4
Anzahl Bewohner	10
Summe Wohnnutzflächen	193m ²
Gemeinschaftsraum, Waschküche	28m ²
Bebaute Fläche	236m ²
Größe Grundstücksabschnitt, Bauplatz	750m ²
Bebauungsdichte	31%

Kaiserin Elisabeth- Straße

Wohnmodule in Maria Enzersdorf

Wohnmodule, Kaiserin Elisabeth- Straße

Anzahl Wohneinheiten	4
Anzahl Bewohner	10
Summe Wohnnutzflächen	193m ²
Gemeinschaftsraum, Waschküche	28m ²
Bebaute Fläche	236m ²
Größe Grundstücksabschnitt, Bauplatz	750m ²
Bebauungsdichte	31%

