

die modulhaus-serie

der orange architekten

DIE IDEE

ein Haus mit durchdachten Grundrissen für Großzügigkeit, mehr Raum(-gefühl) und Flexibilität.

DER PREIS

durch das Modulsystem bleibt das Haus finanzierbar. Einfache und funktionale Grundrisse optimieren die Raumnutzung und reduzieren Kosten.

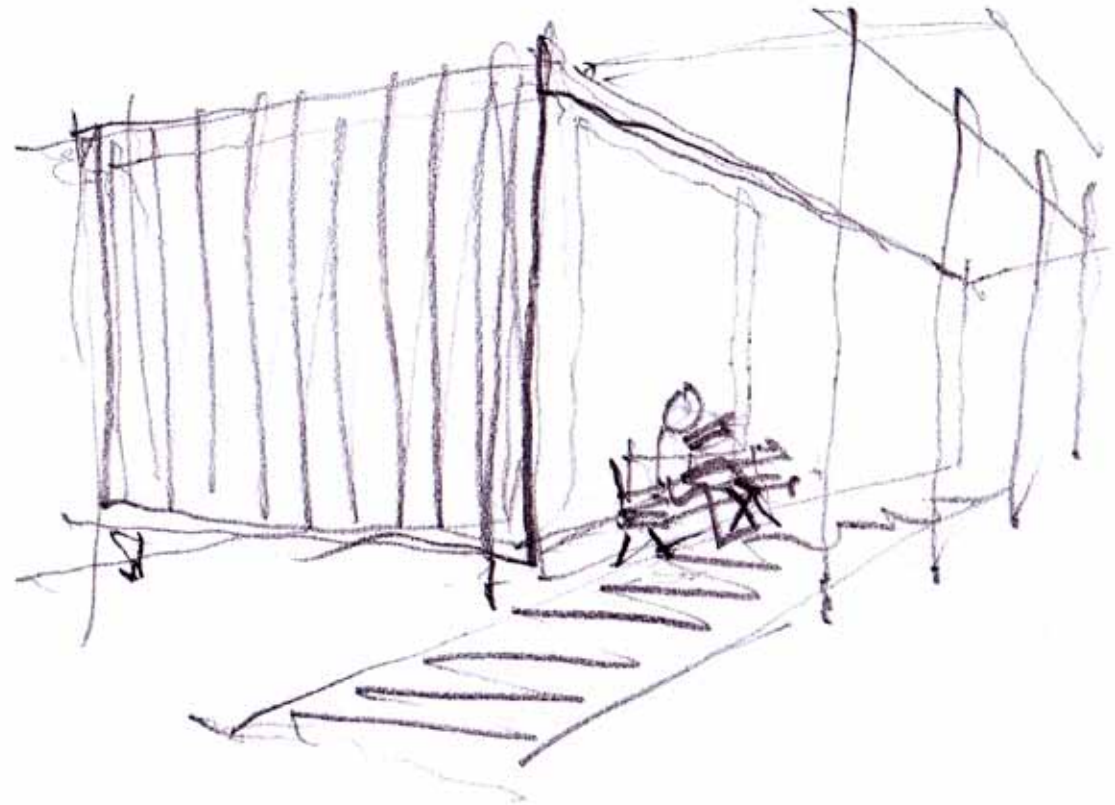
DAS KONZEPT

von Architekten geplante Module, die einfach und variantenreich addierbar sind. Perfekte Anpassung an das Grundstück und eine individuelle Raumgestaltung werden durch die Architektenplanung garantiert.

DIE ZUKUNFT

die Module lassen sich addieren und zu mehrgeschossigen Gebäuden stapeln. Das Modulhaus ist jederzeit unnutzbar und erweiterbar (durch ein weiteres Kinderzimmer, Büro oder Atelier).

Sie können das Modulhaus beim Umzug mitnehmen - es ist mobil und flexibel auf unterschiedliche Umgebungen anwendbar.

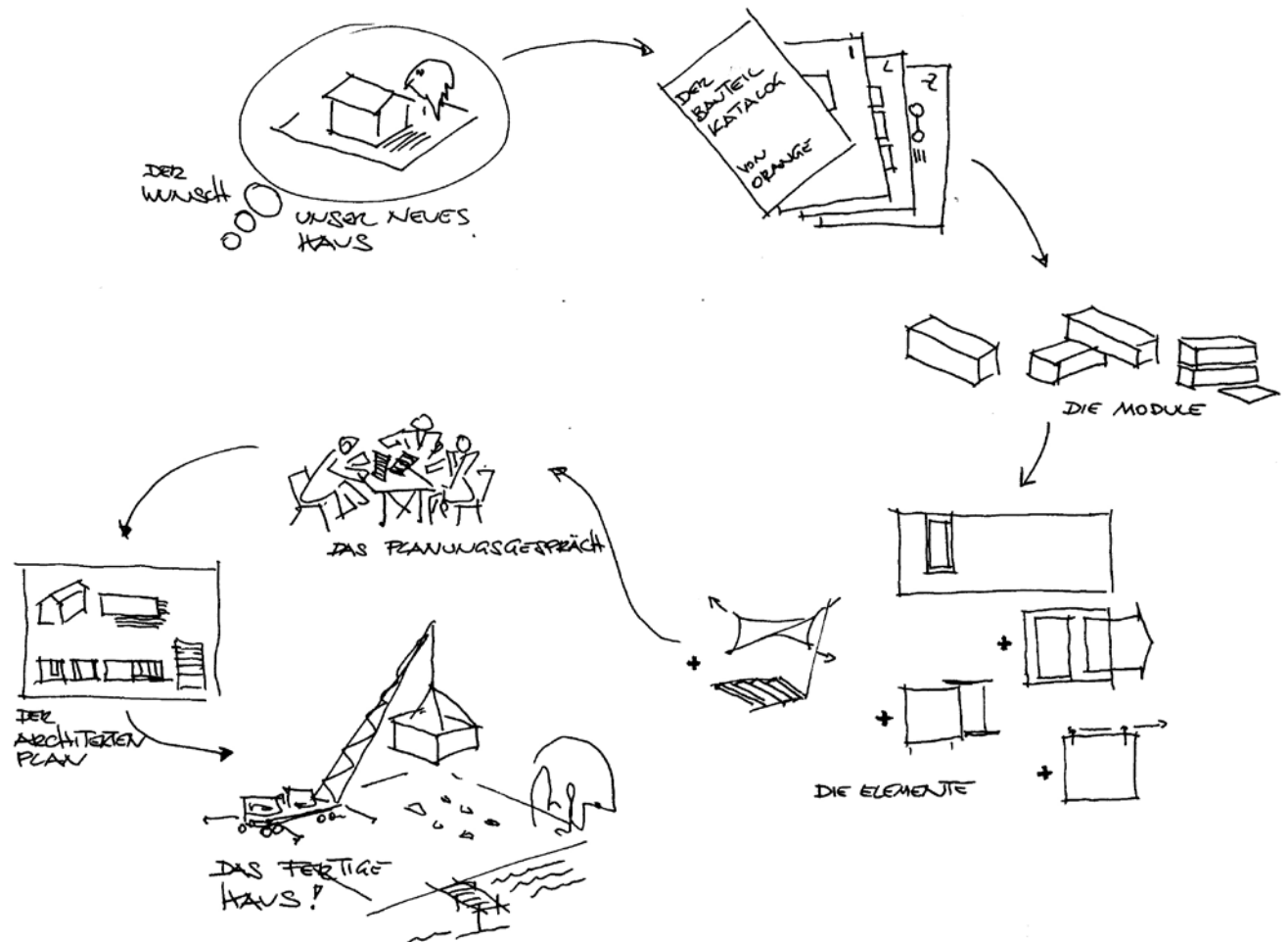


Haus + Vordach = MEHR WOHNRAUM

die modulhaus-serie

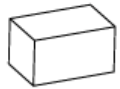
...und so funktioniert's

1. Die Größe bestimmen:
Wie groß soll Ihr Haus werden?
2. Den Bauteilkatalog zu Hand nehmen:
Module aussuchen und zusammenbauen wie im Baukastensystem und somit die Hausform bestimmen.
3. Fenster und Türen auswählen:
Welche und wieviele?
4. Wählen Sie breite Fensterbänke und raumhohe Wandregale für die Innenraumgestaltung.
5. Die Fassade aussuchen:
Wie soll Ihr Haus von außen aussehen?
6. Vordach und Terrasse wählen:
Der Außenraum ist ein Teil Ihrer Wohnfläche.
7. Zusammen mit orange architekten:
Ihr Haus bekommt den letzten Schliff – gute Beratung bei der Positionierung auf Ihrem Grundstück, der Gestaltung und der Innenraumabfolge.
8. Und das Beste:
Sie bekommen Ihr Haus in kurzer Zeit und zu günstigen Baukosten – die Vorfertigung im Holzbau macht es möglich!

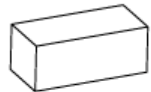


der bauteilkatalog

Module



modul M20
6,46 x 4,18 x 3,60m
20m² Nutzfläche



modul M30
8,96 x 4,18 x 3,60m
30m² Nutzfläche



modul M40
12,75 x 4,18 x 3,60m
40m² Nutzfläche

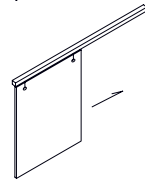
Fenster und Türen



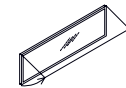
innentür
76cm x 230cm



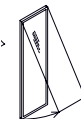
eingangstür
76cm x 230cm
oder breiter



schiebeelement
länge variabel
höhe 300cm
raumhoch



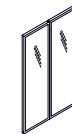
oberlicht
kippar
länge variabel



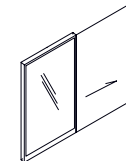
kipfenster
76cm x 300cm oder
260cm mit sitzbank



fixverglasung
76cm x 300cm
oder 260cm mit
sitzbank

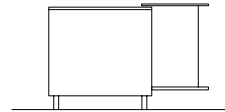


2-flügel-fenster
155cm x 300cm

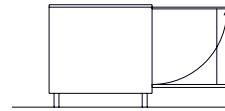


schiebetür glas
länge variabel
höhe 300cm

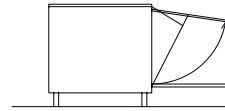
Vordach und Terasse



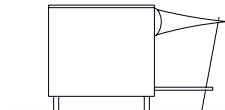
vordach
simple holz-
konstruktion



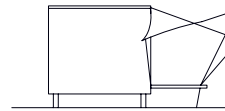
kippdach
mit flaschenzug
leicht zu öffnen



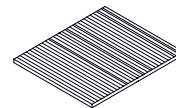
kippdach
schließt das haus,
wenn unbewohnt



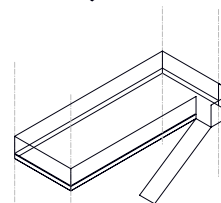
sonnensegel
wetterfest
dreieckig



sonnensegel
wetterfest
viereckig

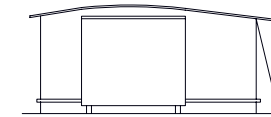


terrasse
beliebige gröÙe,
holzlaternenrost

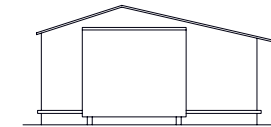


dachterrasse
mit außentreppe,
bei jedem modul
möglich

Dachform

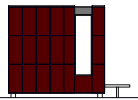


holztafel-dach
gebogen, hausdach,
carport, vordach

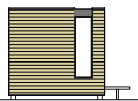


holztafel-dach
gesattelt, hausdach,
carport, vordach

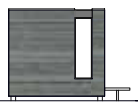
Fassaden



fassadenplatten
faserbeton
z.b. eternit



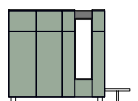
holzlattung
horizontal oder
vertikal



sichtbetonplatten
fassadenplatten mit
hinterlüftung



druck
fassadenplatten mit
druck, individuell

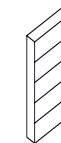


**fassadenplatten
holz-harz oder alu**
z.b. funder max



druck
fassadenplatten mit
druck, individuell

Möbel



regal
raumhoch, integriert
in wand



sitzbank
als breite fensterbank
oder als einzelnes
raumelement

orange modulhaus M_40

gesamte wohnfläche: 43m² plus 23m² terrasse
_ein modul M40

M_40 ist das ideale Ferienhaus für Familien, Singles und Paare jeden Alters. Geplant von Architekten bietet es viel Raum auf wenig Fläche.
Tageslicht erreicht aufgrund der gut durchdachten Lichtführung alle Wohnbereiche, große, verglaste Öffnungen verbinden den Innen- mit dem Außenraum und machen ihn zusätzlich nutzbar.
Der Bauteilkatalog ermöglicht vielseitige Ausbaumöglichkeiten und damit eine spezifische Anpassung des Hauses an Ihre Bedürfnisse.

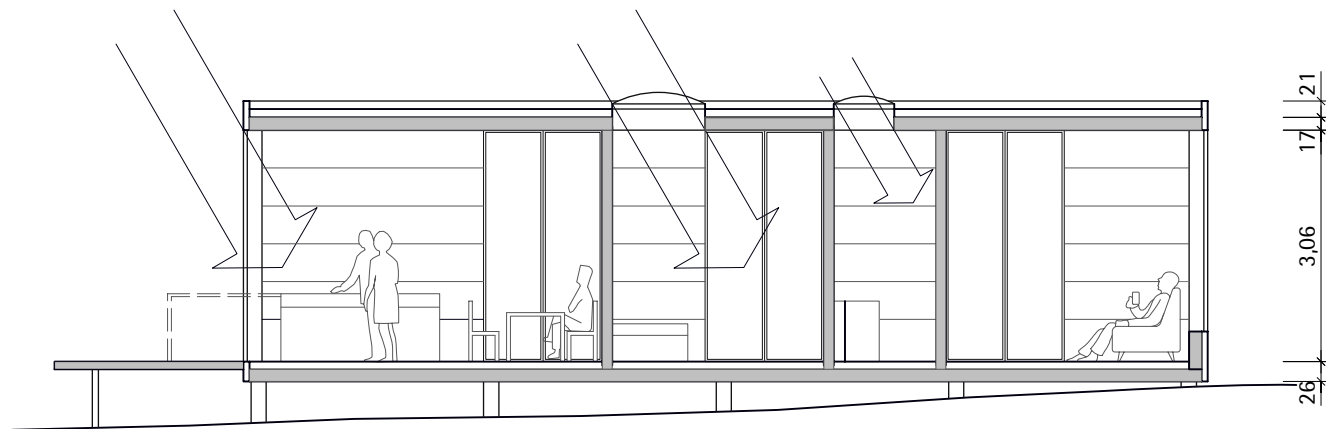
Ein Architektenhaus - individuell, einfach und günstig.



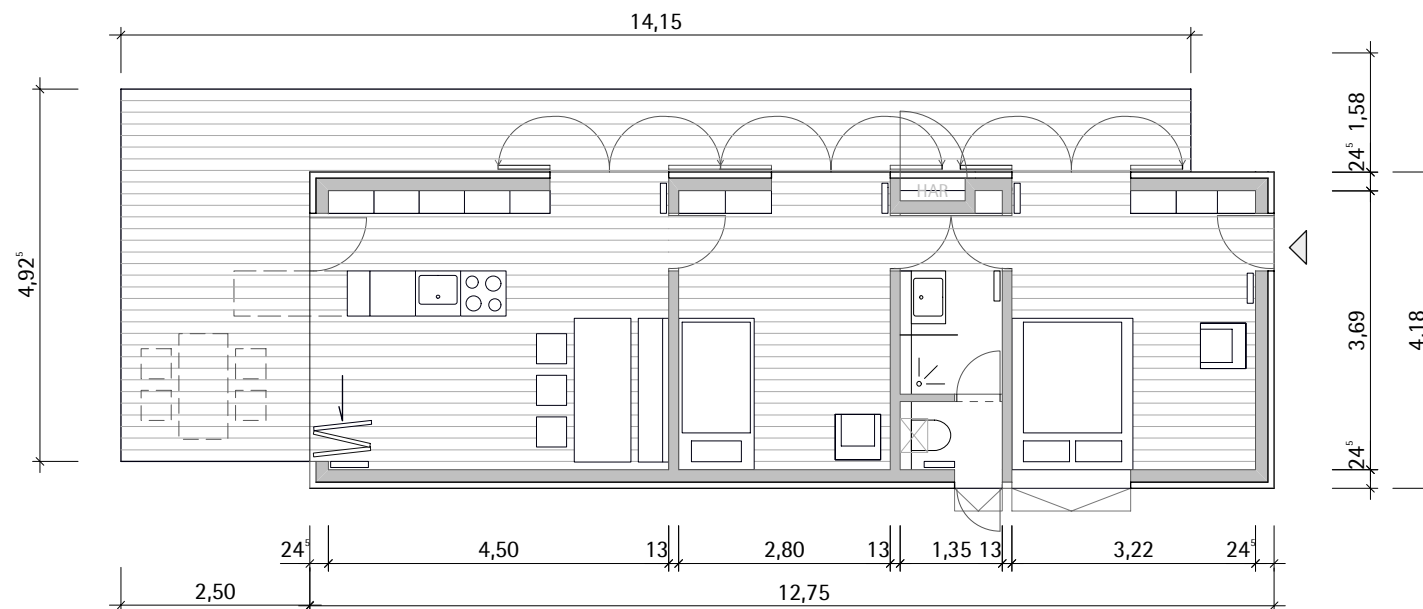
M_40



orange architekten
 schlesische straÙe 31
 d -10997 berlin
 fon +49 (0)30 44044011
 fax +49 (0)30 44044012
 post@orange-architekten.de
 www.orange-architekten.de



schnitt längs



terrasse 23,3m ²	kochen/essen/wohnen 16,6m ²	zimmer/atelier 10,3m ²	bad/wc 4,7m ²	schlafen/wohnen 11,5m ²
_zusätzlicher wohnraum	_theke in freiraum erweiterbar _öffnung durch fensterschiebelement	_oberlicht im dach	_oberlicht im dach	_oberlicht über bett

orange modulhaus L_70

gesamte wohnfläche: 73m² plus 21m² terrasse

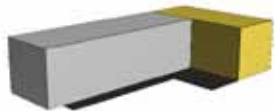
_ein modul M40, ein modul M30

L_70 eignet sich als Wohn- oder Ferienhaus für Familien, Singles und Paare jeden Alters. Der großzügige Wohn- und Essbereich lässt sich zur Terrasse hin vollflächig öffnen und verbindet sich so mit dem Außenraum. Die Form des Hauses umschließt die Terrasse und macht sie zu einem geschützten Ort. Die einzelnen Räume können ebenfalls alle nach außen geöffnet werden und bieten dennoch die Möglichkeit, sich zurückzuziehen. In die Wand integrierte Regale schaffen großzügigen Stauraum. Der Bauteilkatalog ermöglicht vielseitige Ausbaumöglichkeiten und damit eine spezifische Anpassung des Hauses an Ihre Bedürfnisse.

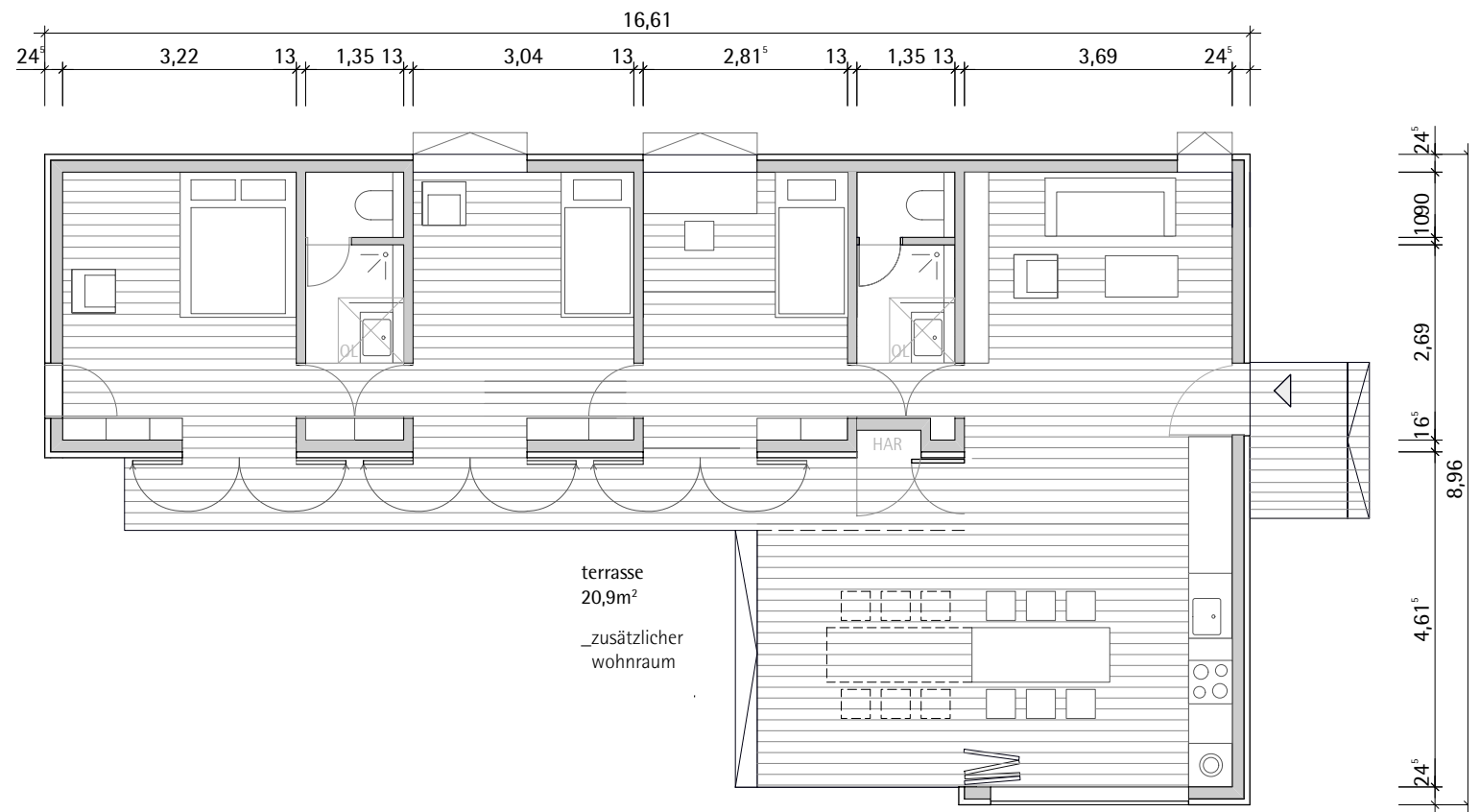
Ein Architektenhaus - individuell, einfach und günstig.



L_70



orange architekten
 schlesische straÙe 31
 d -10997 berlin
 fon +49 (0)30 44044011
 fax +49 (0)30 44044012
 post@orange-architekten.de
 www.orange-architekten.de



schlafen 10,8m ²	bad/wc 4,7m ²	zimmer/gäste 11,2m ²	zimmer/atelier 10,3m ²	bad/wc 4,9m ²	kochen/essen/wohnen 31,5m ²
	_oberlicht im dach			_oberlicht im dach	_öffnung durch fensterschiebelement

orange modulhaus O_80

gesamte wohnfläche: 90m² plus 25m² terrasse
_zwei module M40

O_80 eignet sich als Wohn- oder Ferienhaus für Familien, Singles und Paare jeden Alters.

Die große Fensterfront öffnet sich vollflächig zur Terrasse hin und erweitert so den Wohn- und Essbereich.

Der Flur schafft einen fließenden Umlauf, dennoch trennt er die ruhigen Schlafzimmer vom belebten Wohnraum.

Der Bauteilkatalog ermöglicht vielseitige Ausbaumöglichkeiten und damit eine spezifische Anpassung des Hauses an Ihre Bedürfnisse.

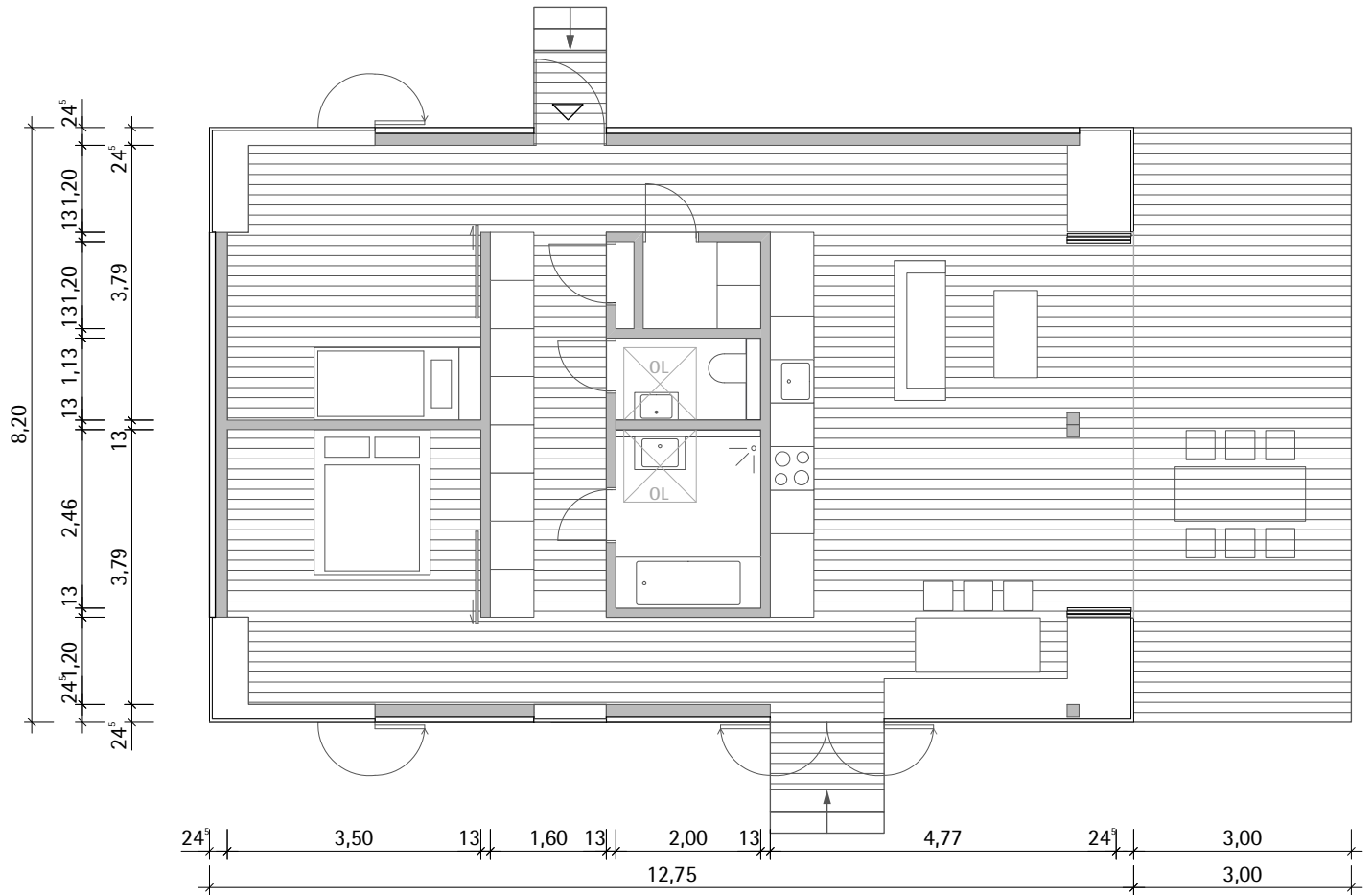
Ein Architektenhaus - individuell, einfach und günstig.



0_80



orange architekten
 schlesische straÙe 31
 d -10997 berlin
 fon +49 (0)30 44044011
 fax +49 (0)30 44044012
 post@orange-architekten.de
 www.orange-architekten.de



zimmer/atelier 13,3m ²	flur 17,7m ²	abstellraum 1,9m ²	kochen/essen/wohnen 36,3m ²	terrasse 24,6m ²
schlafen 13,3m ²		wc 2,3m ²	_öffnung durch fensterschiebelement	_zusätzlicher wohnraum
		bad 4,9m ²		

orange modulhaus I_100

gesamte wohnfläche: 73m² plus 21m² terrasse

_zwei module M30, zwei module M20

I_100 eignet sich als Wohn- oder Ferienhaus für Singles und Paare jeden Alters.

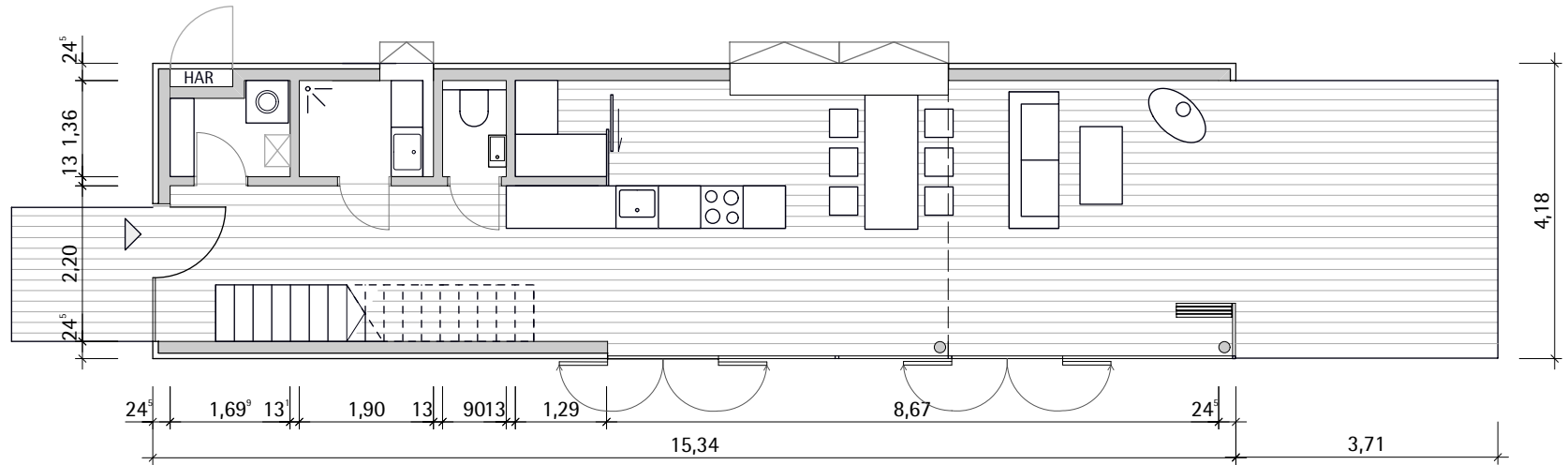
Die umlaufende Fensterfront im Erdgeschoss lässt Licht in den gesamten Wohn- und Essbereich. Eine vollflächige Öffnung holt den Außenraum nach Innen.

Im Obergeschoss entsteht ein großzügiges Schlafzimmer und ein Rückzugsort zum Arbeiten oder als zusätzliches Gästezimmer.

Der Bauteilkatalog ermöglicht vielseitige Ausbaumöglichkeiten und damit eine spezifische Anpassung des Hauses an Ihre Bedürfnisse.

Ein Architektenhaus - individuell, einfach und günstig.

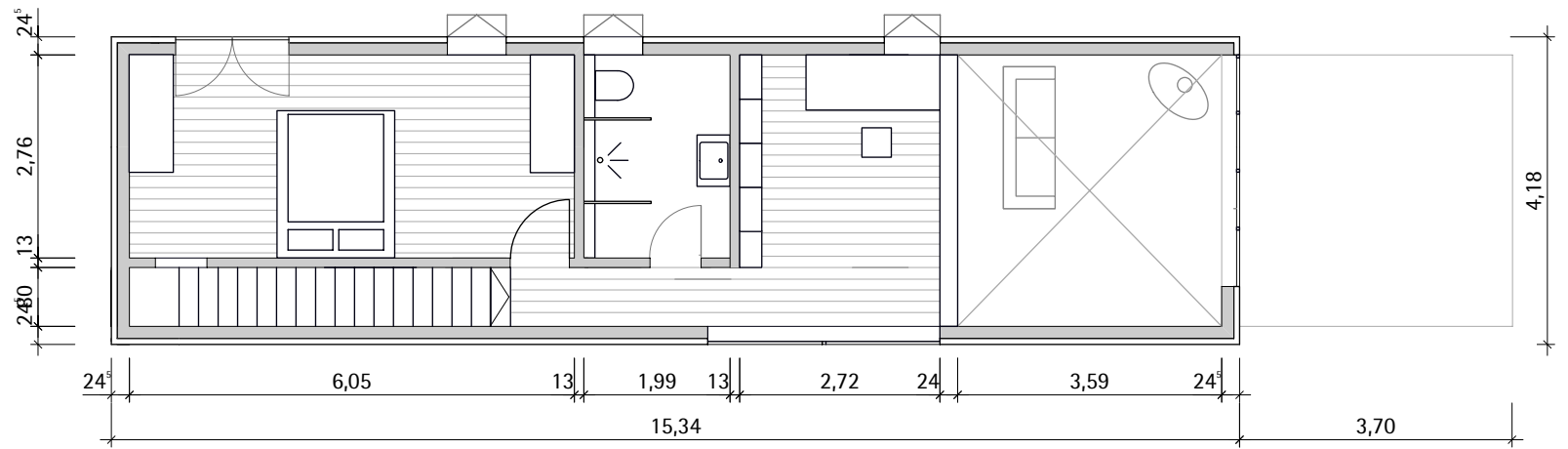
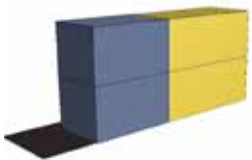




abstellraum 2,3m ²	bad 2,6m ²	wc 1,2m ²	kochen/essen/wohnen 37,4m ²	terrasse 15,5m ²
	diele 12,1m ²		_offener küchenblock _öffnung durch fensterfronten	

eg

I_100

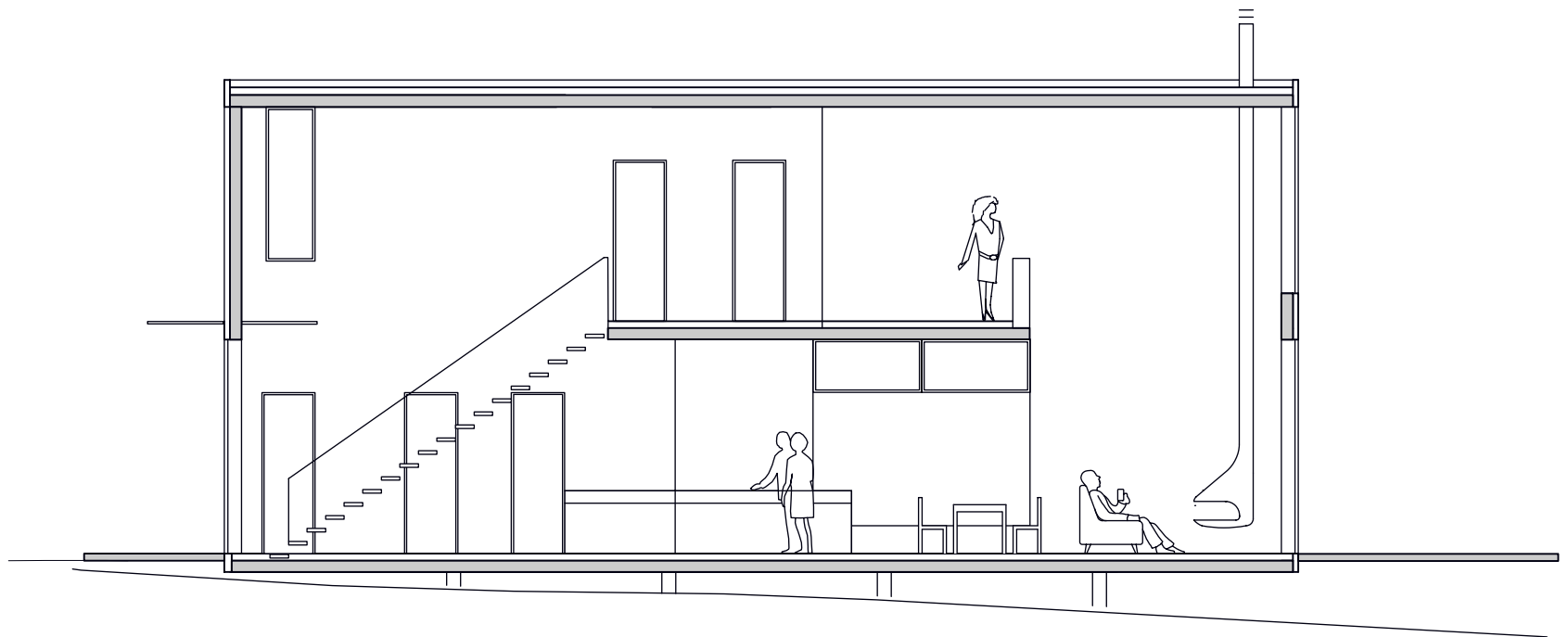
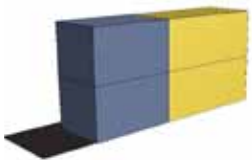


schlafen 16,6m ²	bad/wc 5,5m ²	galerie/gäste 12,5m ²
--------------------------------	-----------------------------	-------------------------------------

og

orange architekten
schlesische straße 31
d -10997 berlin
fon +49 (0)30 44044011
fax +49 (0)30 44044012
post@orange-architekten.de
www.orange-architekten.de

I_100



orange architekten
schlesische straÙe 31
d -10997 berlin
fon +49 (0)30 44044011
fax +49 (0)30 44044012
post@orange-architekten.de
www.orange-architekten.de

orange modulhaus Z_100

gesamte wohnfläche: 106m² plus 26m² terrasse plus 6m² dachterasse
_zwei module M40, ein modul M20

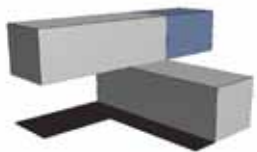
Z_100 ist ein Wohn- oder Ferienhaus für Familien, Singles und Paare jeden Alters.

Die Küche im Erdgeschoss ist das Herzstück des Hauses. Große Fenster lassen sich von hier aus öffnen und schaffen einen fließenden Übergang zur überdachten Terrasse. Im Obergeschoss sorgt die Verteilung der Räume über die gesamte Länge des Gebäudes für angenehme Ruhe. Der Bauteilkatalog ermöglicht vielseitige Ausbaumöglichkeiten und damit eine spezifische Anpassung des Hauses an Ihre Bedürfnisse.

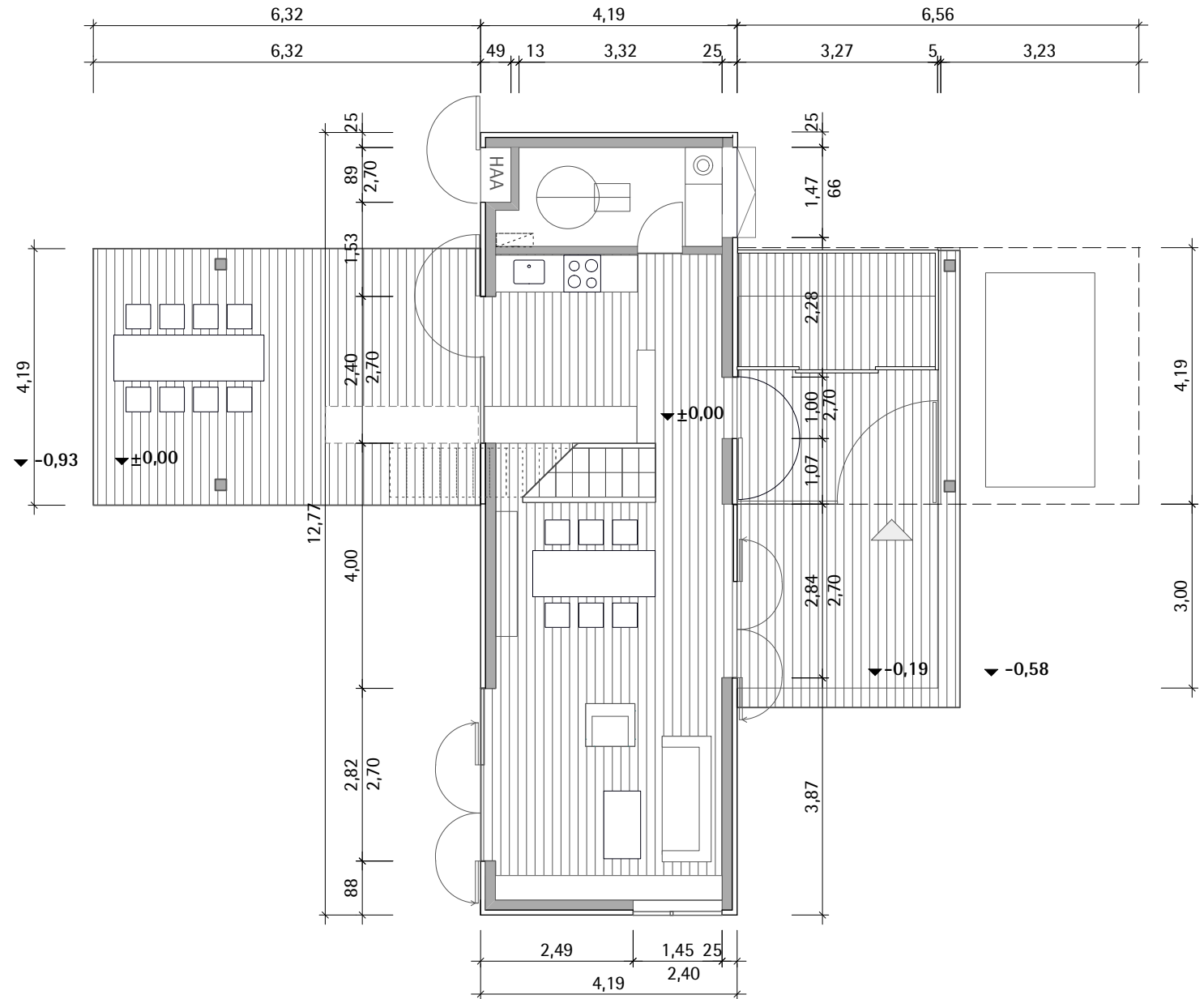
Ein Architektenhaus - individuell, einfach und günstig.



Z_100



orange architekten
 schlesische straÙe 31
 d -10997 berlin
 fon +49 (0)30 44044011
 fax +49 (0)30 44044012
 post@orange-architekten.de
 www.orange-architekten.de



terrasse
26,5m²

heizung/hwr
6m²

kellerersatzraum
6,6m²

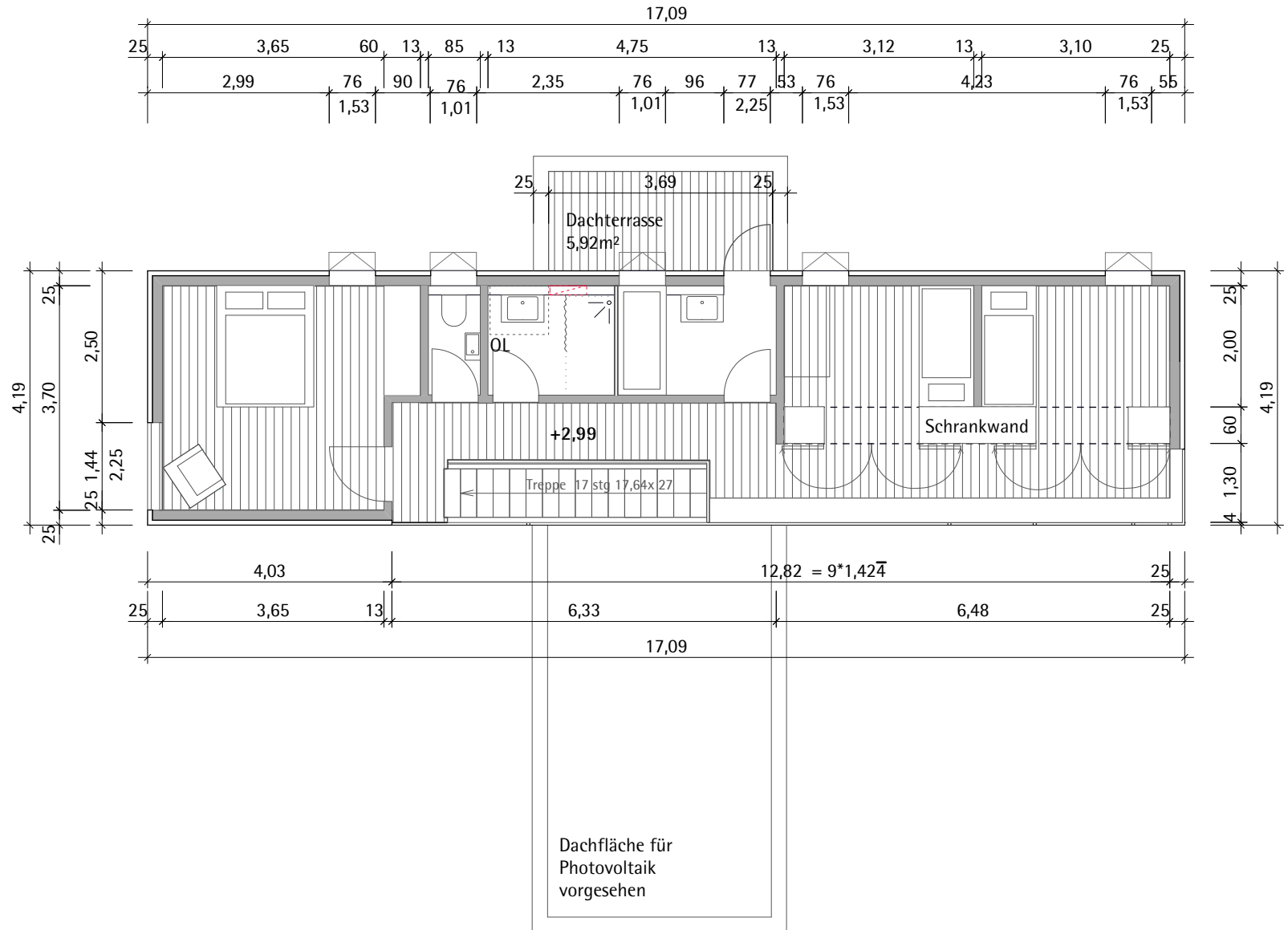
kfz_stellplatz

küche
11,3m²

windfang
6,6m²

_zusätzlicher
wohnraum

essen/wohnen
25m²

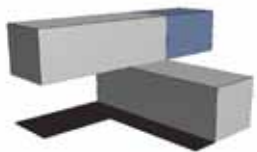


Z_100

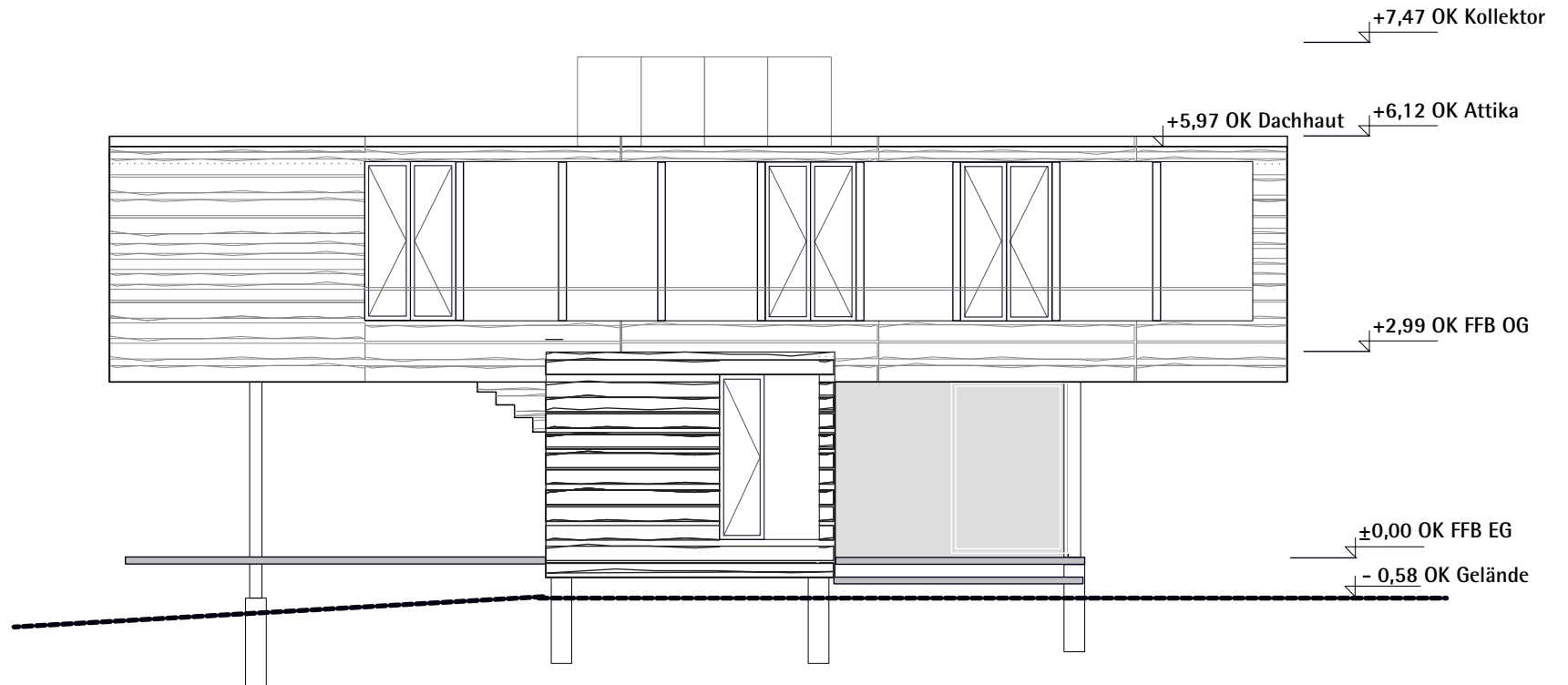


orange architekten
 schlesische straße 31
 d -10997 berlin
 fon +49 (0)30 44044011
 fax +49 (0)30 44044012
 post@orange-architekten.de
 www.orange-architekten.de

Z_100



orange architekten
schlesische straÙe 31
d -10997 berlin
fon +49 (0)30 44044011
fax +49 (0)30 44044012
post@orange-architekten.de
www.orange-architekten.de



orange modulhaus T_120

gesamte wohnfläche: 125m² plus 28m² terrasse plus 18m² dachterasse
_drei module M40

T_120 ist ein großflächiger Zweigeschossiger für Familien, Singles und Paare jeden Alters. Der Wohn- und Essbereich im Erdgeschoss lässt sich vollflächig zur überdachten Terrasse hin öffnen und macht diese zu zusätzlich nutzbarem Raum. Das Obergeschoss bietet eine Rückzugsmöglichkeit mit eigener Dachterasse. Hier ist ausreichend Platz für Schlafräume, aber auch Spielzimmer, Ateliers oder Gästezimmer. Der Bauteilkatalog ermöglicht vielseitige Ausbaumöglichkeiten und damit eine spezifische Anpassung des Hauses an Ihre Bedürfnisse.

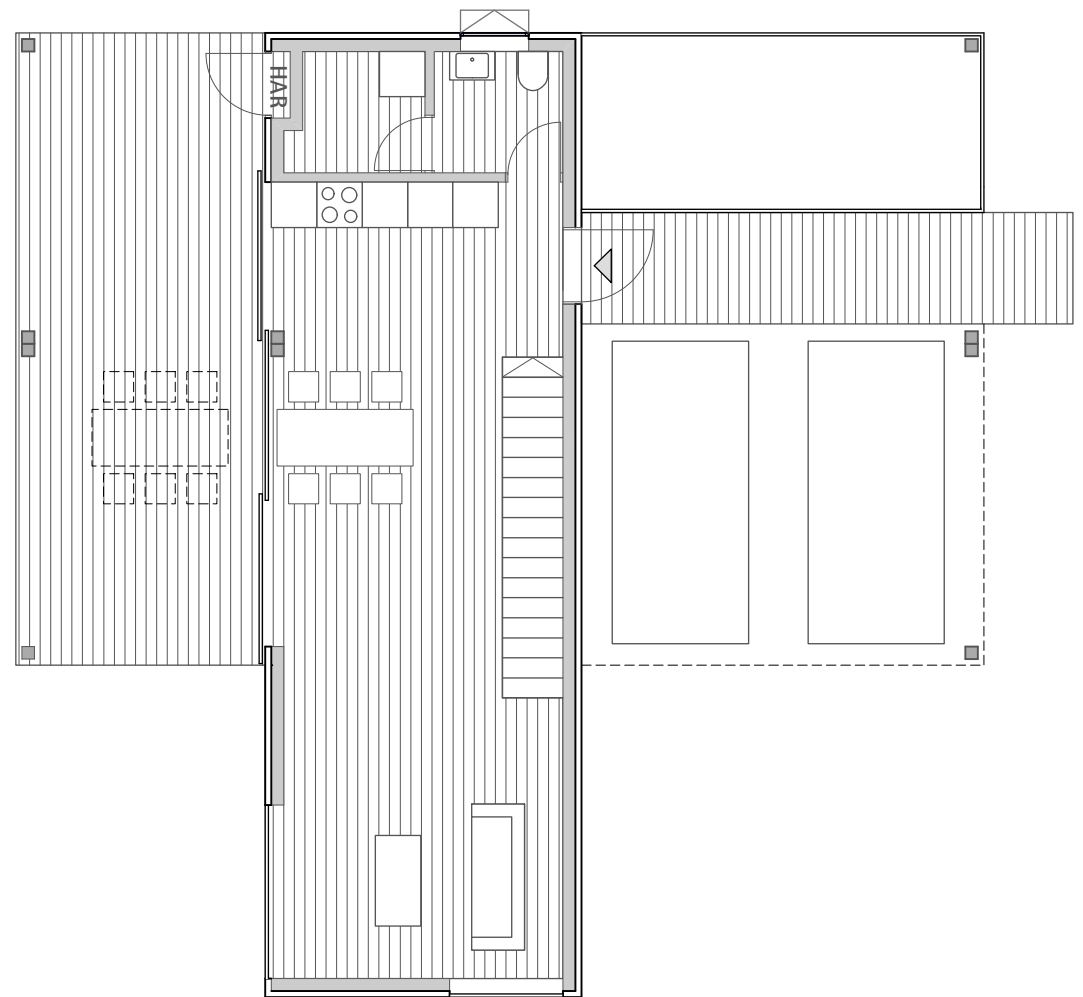
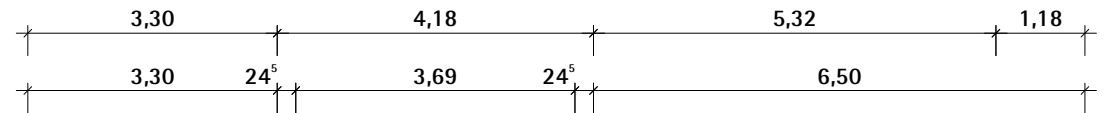
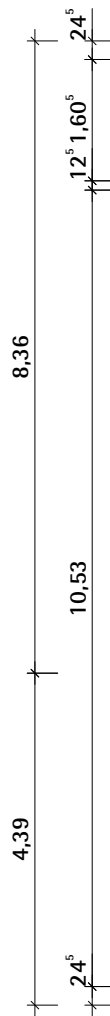
Ein Architektenhaus - individuell, einfach und günstig.



T_120



orange architekten
 schlesische straÙe 31
 d - 10997 berlin
 fon +49 (0)30 44044011
 fax +49 (0)30 44044012
 post@orange-architekten.de
 www.orange-architekten.de



terrasse
27,6m²

abstellraum/wc
je 2,7m²

kochen/essen/wohnen
38,9m²

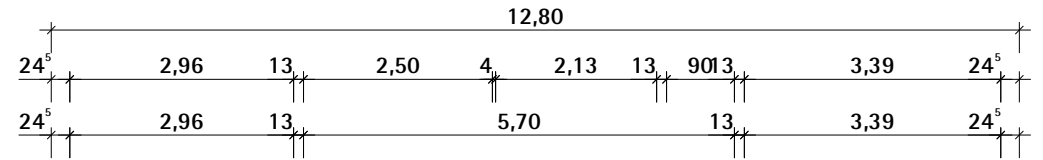
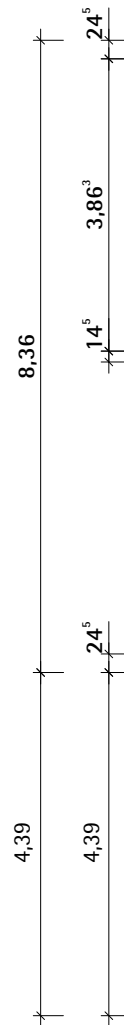
_zustzlicher
wohnraum

_ffnung durch
fensterschiebelement

T_120



orange architekten
 schlesische straÙe 31
 d - 10997 berlin
 fon +49 (0)30 44044011
 fax +49 (0)30 44044012
 post@orange-architekten.de
 www.orange-architekten.de



zimmer/atelier
11,4m²

bad/dusche/wc
5,1m²/4,4m²/1,8m²

schlafen
13,1m²

zimmer/atelier
11,4m²

halle
20,8m²

schlafen
13,1m²

dachterasse
18,4m²